

СТАЦИОНАРНЫЙ
ФИЛЬТР ДЛЯ ВОДЫ

ГЕЙЗЕР- КЛАССИК

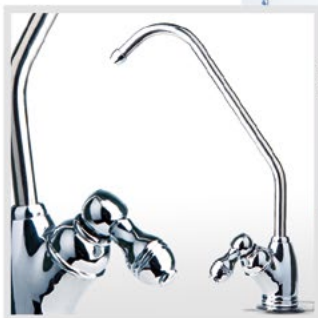
ИНСТРУКЦИЯ
по монтажу и эксплуатации
БЫТОВОГО ФИЛЬТРА

МОДИФИКАЦИИ

- для мягкой воды
- для железистой воды
- для жесткой воды
- для комплексной очистки

ЦВЕТ КОРПУСА

- белый



Благодарим Вас за покупку фильтра для воды «Гейзер»!

Наши разработки и технологии позволяют обеспечить безупречное качество воды в Вашем доме.

Все функциональные возможности, а так же способ установки водоочистительной системы Гейзер описаны в данной инструкции. Внимательно прочитайте ее и сохраните для обращения к ней в дальнейшем.

В комплект водоочистителя входит все необходимое для использования сразу после установки.

СОДЕРЖАНИЕ:

Технологии Гейзер.....	3
Назначение	3
Технические характеристики	3
Комплектация	5
Подключение	5
Начало работы	8
Обслуживание фильтра	8
Регенерация	10
Сервисная служба.....	13
Гарантийные обязательства.....	15

ТЕХНОЛОГИИ ГЕЙЗЕР

Арагон (патент № 2203721) – принципиально новый, уникальный, фильтрующий полимер, сочетающий в себе три метода фильтрации: механический, сорбционный и ионообменный. Это комплексная очистка воды от вредных примесей.

Уникальные свойства Арагона:

Регенерация (восстановление) в домашних условиях, значительно увеличивает ресурс и срок службы.

Антисброс – сложная лабиринтная структура фильтроматериала необратимо задерживает все примеси.

Самоиндикация – уменьшение напора чистой воды в кране сигнализирует об окончании ресурса картриджа.

Активное серебро интегрировано в картридж в безопасной несмываемой форме - подавляет размножение отфильтрованных бактерий.

Квазиумягчение – в процессе фильтрации воды через картридж Арагон соли жесткости преобразуются в полезную форму кальция - Арагонит (профилактика сердечно-сосудистых заболеваний). Очищенная вода при кипячении не образует накипи на нагревательных элементах.

БАФ – универсальный картридж с ресурсом 12000 л. Мультикомпонентная загрузка содержит Каталон (патент №253829) - волокнистый сорбент нового поколения – эффективная очистка воды от растворенного железа и тяжелых металлов, хлора и органических примесей.

Преимущества системы Гейзер Классик:

Гарантия от протечек - моноблок с двойным уплотнением колб.

Увеличенный ресурс - благодаря картриджу БАФ система очистит до 12000л*.

Удобство монтажа - легкое изменение направления потока воды, за счет запатентованной системы установки картриджа (Патент №2014135903).

Безопасность – все материалы, используемые в водоочистительных системах Гейзер сертифицированы для контакта с водой и пищевыми продуктами.

НАЗНАЧЕНИЕ

Фильтры Гейзер-Классик используются для доочистки водопроводной воды от вредных примесей, таких как железо, бактерии, хлорорганические и органические примеси, хлор, тяжелые металлы, нитраты, механические частицы, избыток солей жёсткости, а также для корректировки минерального состава.

ТЕХНИЧЕСКИЕ ХАРАКТЕРИСТИКИ

Габаритные размеры корпуса водоочистителя в сборе (не более), мм	390x295x110
Рекомендуемая скорость фильтрации (не более)	3 л/мин
Максимальное рабочее давление	6 атм
Периодичность регенерации картриджа БС (при жесткости 6-4 мг-экв/л)	200-400 л
Температура очищаемой воды	+4...+40 °С
Масса без упаковки (не более)	6,5 кг

*Зависит от качества исходной воды.

МОДИФИКАЦИИ И КОМПЛЕКТАЦИЯ ФИЛЬТРОВ ГЕЙЗЕР-КЛАССИК КАРТРИДЖАМИ

Модель	Первая ступень	Вторая ступень	Третья ступень	Применение
Для мягкой воды	PP, PPU, ПФМ	Арагон М+В(Са)	БАФ	мягкая вода
Для жесткой воды	PP, PPU, ПФМ	Арагон 2	БАФ	жесткая вода
Для железистой воды	БА	Арагон	БАФ	железистая вода
Комплексный	Арагон 2	БС	БАФ	сверхжесткая вода

ФИЛЬТРУЮЩИЕ МАТЕРИАЛЫ И КАРТРИДЖИ

Механический картридж из полипропилена (PPU, ПФМ, PP) очищает воду от грязи, взвешенных частиц и нерастворимых примесей размером более 5 мкм.

Арагон М – картридж для мягкой воды. Картридж удаляет вредные примеси, но при этом сохраняет полезные соли кальция. В картридж можно дополнительно установить дозатор микроэлементов В(Са).

Арагон 2 – картридж для жесткой и железистой воды. Композитный картридж на основе материала Арагон и ионообменной смолы, с увеличенным ресурсом по удалению солей жесткости, марганца, железа (растворенного и коллоидного) и тяжелых металлов (кадмия, свинца и др.).

Арагон – для комплексной очистки и коррекции pH воды в фильтрах для удаления железа. Микропористый ионообменный полимер. Он позволяет комплексно удалять из воды широкий спектр вредных примесей: избыточные бактерии, железо, марганец, тяжелые металлы, хлор, механические частицы и органические соединения. В нем используется особая форма материала для удаления железа и корректировки pH.

Картридж БАФ – содержит мультикомпонентную загрузку. Удаляет хлор и органические примеси, растворенное железо и тяжелые металлы.

Картридж БС – для жесткой воды. Содержит ионообменную смолу пищевого класса для умягчения воды (удаления солей жесткости). Картридж можно использовать многократно после регенерации.

Картридж БА – для железистой воды. В картридже используется каталитическая загрузка (кальцит) для удаления из воды растворенного и взвешенного железа. Понижает кислотность воды, ускоряет процесс окисления растворенного железа и соединений других металлов, что позволяет образовавшемуся осадку задерживаться внутри картриджа.

ЭФФЕКТИВНОСТЬ ОЧИСТКИ ОСНОВНЫХ ПРИМЕСЕЙ

Взвешенные примеси более 0,4 мкм (ржавчина, песок, водоросли и другие нерастворимые примеси)	100%
Тяжелые и радиоактивные металлы (свинец, кадмий, медь, стронций, цезий)	до 99%
Активный хлор	до 99%
Органические соединения	до 92%
Соли жесткости*	до 85%
Микроорганизмы и кишечная палочка	100%

* Зависит от модели фильтра.

СРЕДНИЙ СРОК СЛУЖБЫ И СРЕДНИЙ РЕСУРС КАРТРИДЖЕЙ

Картридж	Срок службы*, мес.	Ресурс*, л
РР, РРУ, ПФМ	12	до 7000
Арагон-М	12	до 7000
Арагон 2	12	до 7000**
Арагон	12	до 7000**
БС	12	до 4000**
БАФ	18	до 12000**
БА	6-8	до 2000**

* зависит от степени загрязненности исходной воды

** при содержании железа в воде до 1 мг/л и жесткости до 3 мг-экв/л

КОМПЛЕКТАЦИЯ*

- | | |
|---|---|
| <ul style="list-style-type: none"> ■ фильтр в сборе ■ ключ для корпуса ■ ключ для донной заглушки ■ кран для чистой воды с комплектом подключения | <ul style="list-style-type: none"> ■ трубка соединительная 1/4" ■ тройник-вентиль ■ инструкция ■ упаковка |
|---|---|

*Производитель оставляет за собой право вносить в конструкцию и комплектацию системы незначительные улучшения без отражения в данной инструкции.

ПОДКЛЮЧЕНИЕ

РЕКОМЕНДАЦИИ ПО ПОДКЛЮЧЕНИЮ И ИСПОЛЬЗОВАНИЮ

- подключение производится только квалифицированным специалистом или представителем предприятия-изготовителя
- при самостоятельном подключении в точности следуйте инструкции
- все корпуса фильтра прошли испытание на герметичность и гидроудар, поэтому внутри корпусов фильтра может оставаться вода
- не рекомендуется без необходимости разбирать заводские соединения

ПОДГОТОВКА К ПОДКЛЮЧЕНИЮ

1. Перед установкой необходимо выдержать фильтр при комнатной температуре не менее 3-х часов.
2. Перед началом работ перекройте подачу холодной воды к месту подключения (рис.1) и сбросьте давление, открыв смеситель.
3. Убедитесь, что колбы фильтра надежно затянуты*. При необходимости подтяните их.
4. Проверьте, что входной и выходной фитинги были установлены правильно (фаска под ключ расположена горизонтально (рис 2.) и зафиксированы фиксирующей скобкой(А).



* Периодически проверяйте надежность затяжки колб фильтра и подтягивайте их по мере необходимости.

СХЕМА ПОДКЛЮЧЕНИЯ

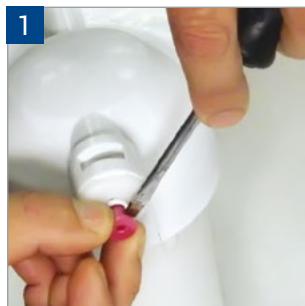


- | | | | |
|----------|--------------------------------|-----------|------------------------------------|
| 1 | Скоба (моноблок) | 8 | Чашка декоративная |
| 2 | Корпуса с картриджами | 9 | Резиновая прокладка |
| 3 | Тройник-адаптер с краном | 10 | Шайба пластмассовая |
| 4 | Трубка соединительная 1/4" JG | 11 | Гайка крепежная с гроверной шайбой |
| 5 | Вставка крепления картриджа | 12 | Пистон |
| 6 | Гайка цангового зажима 1/4" JG | 13 | Упорное пластиковое кольцо |
| 7 | Кран | 14 | Входной фитинг |
| | | 15 | Выходной фитинг |

Указанные на фото детали могут отличаться от фактических. Производитель оставляет за собой право вносить улучшения в комплектацию изделия без отражения в данной инструкции.

Система подключается к магистрали холодной воды.

1. Достаньте фильтр из упаковочной коробки.
2. Удалите транспортные заглушки. Нажмите концом отвертки на пластиковое кольцо в разъеме и без усилий снимите заглушку (рис. 1) пластиковое кольцо должно остаться установленным в фитинг.
3. Разрежьте трубку из комплекта подключения на две части и присоедините каждую из них на вход и выход фильтра. При присоединении трубки на вход и выход фильтра вставьте соответствующий её конец в цанговое отверстие и протолкните трубку до упора.



**Внимание! Вход – первая ступень (таблица, стр. 4).
Выход – третья ступень (таблица, стр. 4).**

4. Установите фильтр в удобном для эксплуатации месте. При креплении фильтра к вертикальной поверхности высота от пола до нижней точки корпуса должна быть не менее 15 см для удобной замены картриджа.

ПОДКЛЮЧЕНИЕ К ВОДОПРОВОДУ

Убедитесь, что подача воды к месту подключения перекрыта!

1. Установите тройник-адаптер (Б) на магистраль холодной воды, уплотнит соединения (рис. 1).



2. В гайку (В) вставьте пластиковую трубку (рис. 2). Трубку вставьте в штуцер шарового крана до упора и плотно закрутите гайку (рис. 3).

ПОДКЛЮЧЕНИЕ КРАНА ЧИСТОЙ ВОДЫ

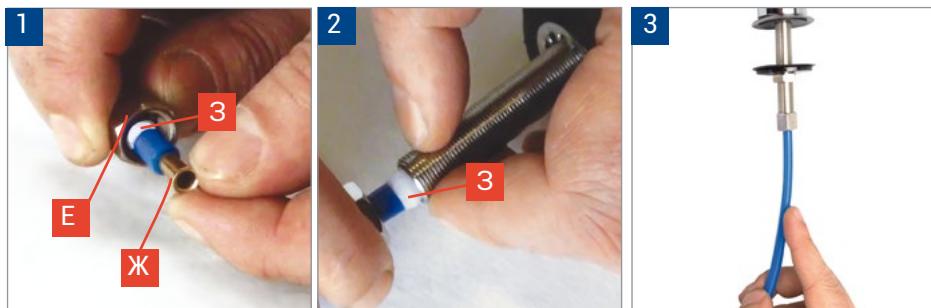
1. Просверлите в мойке отверстие диаметром 12 мм.
2. Произведите сборку крана в следующей последовательности (см. СХЕМА ПОДКЛЮЧЕНИЯ):

- кран
- чашка декоративная
- резиновая прокладка
- пластмассовая шайба
- металлическая гроверная шайба
- гайка

Закрепите кран на мойке

3. Подключение фильтра к крану чистой воды:

- В гайку (Е) проденьте пластиковую трубку.
- Наденьте на конец трубки упорное пластиковое кольцо (З) (рис. 1).
- Пистон (Ж) вставьте внутрь трубки до упора (рис. 1).
- Закрутите на резьбовой шток крана гайку (рис. 3).



ОСОБЕННОСТИ КОНСТРУКЦИИ



Запатентованная (Патент №2014135903) система установки картриджа позволяет легко изменить направление потока воды. Для этого открутите колбу, выньте из колбы вставку (п. 5 стр. 6), разверните ее на 180° и установите в таком положении в крышку (рис. 2).

Для удобства монтажа фильтра (подача воды слева или справа) можно развернуть одновременно все три вставки (п. 5 стр. 6) и поменять местами первый и последний картриджи, тем самым изменить направление потока воды (поменять вход/выход).

НАЧАЛО РАБОТЫ

Перед началом эксплуатации промойте фильтр в течение 2-5 минут.

Промывку фильтра также следует производить после замены картриджей и после длительного (более 5 суток) перерыва в эксплуатации.

После установки нового фильтра или смены картриджей в системе остается воздух. Это приводит к избыточной аэрации воды (вода может иметь молочный цвет). По мере работы фильтра воздух из системы уйдет, и очищенная вода станет прозрачной.

ОБСЛУЖИВАНИЕ ФИЛЬТРА

Показания к обслуживанию	Картридж	Вид обслуживания
Заметное снижение скорости фильтрации	Арагон-М, Арагон, Арагон-2	Механическая очистка. Регенерация
Образование накипи и мутной пленки на воде при кипячении	Арагон-2 БС	Регенерация (очистка от солей жесткости)
Снижение качества воды	РР, РРУ, ПФМ, БАФ, БА	Замена

По истечении ресурса или срока службы картриджей они подлежат замене.

ВНИМАНИЕ!

При замене рекомендуется использовать только картриджи Гейзер.
Несоблюдение этого требования может привести к изменению функционала и технических характеристик водоочистителя.

ЗАМЕНА КАРТРИДЖЕЙ I, II, III СТУПЕНИ

Перекройте воду на входе (рис. 1). Откройте кран чистой воды для сброса давления в системе (рис. 2). При помощи ключа открутите колбу фильтра (рис. 3), проверьте состояние уплотнительных колец и при необходимости замените их, затем поменяйте соответствующий картридж (рис. 4).



Уплотнительное кольцо перед повторной установкой рекомендуется смазать силиконовой смазкой (не путать с герметиком) или вазелином.

Установите колбу на место и затяните ключом.

Проверьте систему на герметичность, открыв подачу воды на фильтр (рис. 5).

ОЧИСТКА И РЕГЕНЕРАЦИЯ КАРТРИДЖА АРАГОН

Механическая очистка и замена минерализатора (входит в стандартную комплектацию модели для мягкой воды)

Откройте корпус с картриджем Арагон, входящим в комплект поставки, ключом и выньте картридж. Слейте из него воду. Очистите внешнюю поверхность картриджа мягкой щеткой (например, платяной) под струей воды.

Ключом для донной заглушки выверните из картриджа донную заглушку (рис. 1) и извлеките использованный дозатор (рис. 2).

При замене картриджа Арагон на новый перед установкой дозатора необходимо вынуть из верхней части использованного картриджа ограничивающую пластиковую вставку В и установить ее в новый (рис. 3).



Снимите крышку с нового дозатора и вставьте его открытой стороной вверх. Вверните донную заглушку. Соберите фильтр в обратном порядке и промойте его 1-2 минуты.

Очистка картриджей Арагон М и Арагон от железа и тяжелых металлов (выполняется после механической очистки)

В эмалированной или стеклянной посуде приготовьте 3 литра 3% раствора лимонной кислоты (30 г или 2 столовые ложки на 1 литр воды).

Поставьте картридж Арагон в мойку или соответствующую емкость и заливайте раствор внутрь через горловину порциями до тех пор, пока вытекающий из него раствор не станет полностью прозрачным. Затем залейте в картридж чистую воду и дайте ей стечь.

Приготовьте 0,6 л 2% раствора соды (1 чайная ложка на 0,6 л воды). Установите картридж Арагон в корпус и залейте через горловину приготовленный раствор. Раствор должен заполнить весь картридж и корпус. Через час вылейте раствор и соберите фильтр в обратном порядке. Откройте кран для чистой воды и пропустите воду в течение 5 минут. Фильтр готов к работе.



Очистка картриджа Арагон 2 от солей жесткости (проводится после механической очистки)

В емкость 1,5-2 л насыпьте 40 г лимонной кислоты, 30 г (2 чайные ложки) питьевой соды и залейте 1л воды. Заливать воду следует медленно, поскольку может происходить вспенивание (выделение углекислого газа). Установите картридж в корпус и полностью залейте его приготовленным раствором (примерно 0,6 л). Оставьте картридж на 10-12 часов, после чего достаньте его и слейте отработанный раствор. Поставьте картридж вертикально в мойку и пролейте через него оставшийся раствор, заливая его внутрь через резьбовую горловину. Дайте раствору стечь полностью.

Промойте водой остатки раствора из картриджа в два этапа. Сначала 3 литра воды залейте порциями до самого верха картриджа через резьбовую горловину. Затем оберните горловину полиэтиленовой пленкой и закрепите ее резинкой или бечевкой. Переверните картридж и выкрутите соответствующим ключом донную заглушку. Поставьте его в мойку в этом положении вертикально и пролейте ещё 3 литра воды, как описано выше. Снимите пленку и вверните на место донную заглушку. Соберите фильтр в обратном порядке. Откройте кран для чистой воды и промойте фильтр водой со скоростью 1-1,5 л/мин в течение 3 мин.

ОЧИСТКА КАРТРИДЖА БС ОТ СОЛЕЙ ЖЕСТКОСТИ (РЕГЕНЕРАЦИЯ)

Перекройте воду перед фильтром и откройте кран чистой воды, чтобы сбросить давление. Открутите колбу фильтра ключом, входящим в комплект. Выньте картридж БС из корпуса. Отверните крышку картриджа и пересыпьте его содержимое в стеклянную или пластиковую ёмкость объёмом не менее 2 л.

Приготовьте 1 литр насыщенного раствора поваренной нейодированной соли (300 г соли на 1 литр воды) и залейте им ионообменную смолу.

Внимание! Возможно бурление раствора из-за выходящего из смолы воздуха. Это нормальное явление.

Перемешайте содержимое ёмкости и оставьте на 1 – 2 часа, периодически перемешивая.

Аккуратно слейте раствор соли. Залейте смолу холодной водой. Перемешайте, слейте воду. Повторите операцию ещё два раза.

Пересыпьте смолу в корпус картриджа и заверните крышку.

Установите картридж в колбу. При необходимости замените уплотнительные кольца. Уплотнительное кольцо перед установкой рекомендуется смазать силиконовой смазкой (не путать с герметиком) или вазелином. Установите колбу на место в фильтр и затяните ключом. Проверьте герметичность системы, открыв подачу воды на фильтр. Промойте фильтр в течении 2-5 мин. Система готова к эксплуатации.

Внимание! При проведении регенерации необходимо избегать попадания промывочных растворов в глаза, так как это может вызывать болевые ощущения. При падании в глаза тщательно промойте их водой!



Картридж **АРАГОН БИО** гарантировано удаляет из воды вредные примеси, бактерии и вирусы. Воду после картриджа **АРАГОН БИО** можно пить без кипячения.

Удаление вирусов из воды на 99,999% подтверждено исследовательскими институтами России и Европы



**Институт Микробиологии
Пастера, Франция, 2014**

Подтверждено удаление из воды на 99,999%: полиовирусов, ротавирусов, вируса гепатита А, сальмонеллы и легионеллы. Стандарт XP T90-451



**Центр микробиологических
исследований Университета
г. Феррара, Италия, 2012**

Уничтожение вирусов в питьевой воде на 99,999%. Соответствие нормам Европейского союза UNI EN 14476



**Международная группа
лабораторий по исследованию
окружающей среды
«ЕВРОФИНС», Швеция, 2012**

Соответствие европейским
стандартам питьевой воды



**«Научно-исследовательский
институт ГРИПА»,
Россия, 2011**

Удаляет из питьевой воды 99,99%
опасных для человека патогенов

МОЖНО ПИТЬ БЕЗ КИПЯЧЕНИЯ!

Вы можете собрать свою водоочистительную систему из картриджей Гейзер стандарта 10 Slim Line.

Подробная информация о картриджах на сайте www.geizer.com

Вы сами выбираете какую воду пить!

АДРЕСА СЕРВИСНОЙ СЛУЖБЫ

- САНКТ-ПЕТЕРБУРГ
ш. Революции, 69
Телефон/факс: +7 (812) 605-00-55
- МОСКВА
ул. Южнопортовая, 7
Телефон: +7 (495) 380-07-45
- РОСТОВ-НА-ДОНУ
ул. Вавилова, 67
Телефон: +7 (863) 206-17-91
+7 (863) 206-17-94
- КРАСНОДАР
ул. Красных партизан, 459
Телефон: +7 (861) 221-05-82
+7 (861) 220-44-15
- КРАСНОЯРСК
ул. Глинки, 37 «Д», офис 2-1
Телефон: +7 (391) 264-95-43
- НОВОСИБИРСК
Северный проезд, 33
Телефон: +7 (383) 335-78-50
- УФА
ул. 50 лет Октября, 28
тел.: + 7 (347) 229-4891
- САРАТОВ
ул. Большая Казачья, д. 39
тел.: +7 (8452) 49-27-70
- ЕКАТЕРИНБУРГ
ул. Амундсена, д. 52.
Телефон: +7 (343)318-26-39
- ЛАТВИЯ
РИГА
ул. Саламандрас, 1 LV-1024
Телефон: +371 675-653-00
- СЕРБИЯ,
БЕЛГРАД
Бульвар Южный, 136
Телефон: +381 141 744-20-77

ТАЛОН

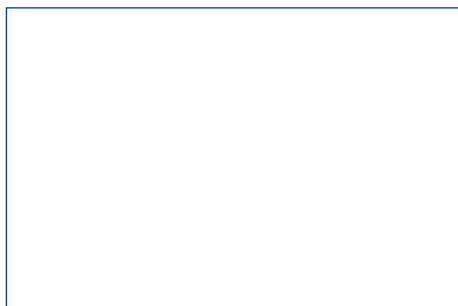
на установку

бытового стационарного фильтра

Гейзер-Классик

- РУМЫНИЯ,
БУХАРЕСТ
Сектор2, шоссе Морарилор, 1, здание 7, оф.140
Телефон: + (40) 317-10-17-90
- КАЗАХСТАН,
АЛМАТЫ
пр. Райымбека 221/2
тел.: +7 (727) 313-29-68

В ДРУГИХ ГОРОДАХ



Координаты службы сервиса в вашем городе

вы можете уточнить на сайте www.geizer.com

или по телефону в Санкт-Петербурге (812) 605-00-55

Сервисная служба оказывает дополнительные услуги:

- Анализ воды
- Подбор и монтаж фильтров для квартир, частных домов, офисов
- Замена картриджей в стационарных и магистральных фильтрах
- Продажа расходных материалов и комплектующих для фильтров

При оказании комплексных услуг предоставляется скидка на материалы.

СТАНДАРТНОЕ ПОДКЛЮЧЕНИЕ

Производится бесплатно только на трубы диаметром 0,5 дюйма и при наличии крана для отключения воды непосредственно в квартире. Состоит из следующих видов работ с использованием поставляемого с фильтром комплекта для подключения:

- установка тройника-вентилля в подводящую водопроводную трубу;
- установка крана для чистой воды на мойку;
- монтаж фильтра и подводящей арматуры;
- проверка системы на герметичность и функциональность.

Данный талон дает право на бесплатное подключение бытового стационарного фильтра компании ГЕЙЗЕР в Санкт-Петербурге (в пределах КАД, кроме населенных пунктов: Кронштадт, Стрельна, Петергоф, Ломоносов, Лисий Нос и их окрестностей), Москве (в пределах МКАД), Ростове-на-Дону, Краснодаре, Красноярске, Новосибирске, Уфе, Саратове, Екатеринбурге.

ОТДЕЛЬНО ОПЛАЧИВАЕТСЯ

- выезд представителя предприятия-изготовителя в нерабочее время;
- выезд представителя предприятия-изготовителя за пределы зоны, указанной в пункте «Стандартное подключение»;
- подключение к существующим точкам водоснабжения, где не обеспечено гибкое соединение и требуется изменение конструкции трубопровода с применением специального инструмента и дополнительных материалов и комплектующих;
- установка крана для чистой воды на поверхности, изготовленной из материала, требующего применения специального оборудования (чугун, керамогранит и другие искусственные материалы).

Сервисная служба предприятия-изготовителя не несет ответственности за состояние подводящих водопроводных труб и сантехнической арматуры покупателя.

Неудовлетворительное состояние подводящих водопроводных труб, сантехнической арматуры и несоблюдение покупателем необходимых для подключения фильтра условий, изложенных в инструкции по эксплуатации, является основанием для отказа представителя предприятия-изготовителя осуществить подключение.

ВНИМАНИЕ: в случае самостоятельного подключения фильтра предприятие-изготовитель не несет ответственности и не принимает претензий, вызванных неправильным подключением.

ГАРАНТИЙНЫЙ ТАЛОН НА ПОДКЛЮЧЕНИЕ

остается
у покупателя



Модель фильтра _____ Дата установки «__» _____ 20__ г.

Адрес установки _____

ФИО представителя _____ Подпись _____

Стандартное подключение ДА НЕТ

(причина отказа)

Выполнены дополнительные работы: _____

АКТ ВЫПОЛНЕННЫХ РАБОТ

забирается представителем
сервисной службы



Модель фильтра _____ Дата установки «__» _____ 20__ г.

Адрес установки _____

ФИО представителя _____ Подпись _____

Стандартное подключение ДА НЕТ

(причина отказа)

Выполнены дополнительные работы: _____

ФИО покупателя _____

Контактный телефон _____ / e-mail _____

Согласен получать информацию о специальных предложениях компании (e-mail)

Претензий к установке не имею _____

(подпись покупателя)
(штамп магазина)

ГАРАНТИЙНЫЕ ОБЯЗАТЕЛЬСТВА

Гарантийный срок – 3 года со дня продажи. При отсутствии даты продажи и штампа торгующей организации срок гарантии исчисляется с даты выпуска фильтра. Гарантия не распространяется на сменные элементы. Для них указан ресурс.

Изготовитель снимает с себя ответственность за работу фильтра и возможные последствия в случаях, если:

- дефекты, возникли по вине потребителя или третьих лиц в результате нарушений правил перевозки, хранения, монтажа и условий эксплуатации, указанных в данной инструкции по эксплуатации;
- имеются недостатки работ по монтажу, выполняемых в момент подключения, равно как и после монтажа, повлекшие причинение вреда здоровью и/или имуществу потребителя либо третьих лиц по причине нарушения нормативов, требований и инструкций по установке и эксплуатации товара;
- технические параметры товара не находятся в пределах, установленных изготовителем в данной инструкции по эксплуатации;
- фильтр или комплектующие имеют механические повреждения;
- при подключении и эксплуатации не соблюдались требования данной инструкции;
- преждевременный выход из строя частей изделия произошел по причине несвоевременной замены комплектующих или эксплуатации изделия в условиях, не соответствующих требованиям к исходной воде, установленным данной инструкцией;
- пользователем были самостоятельно внесены изменения в конструкцию в ходе ремонта или модернизации;
- картриджи выработали свой ресурс;
- фильтр использовался не по назначению (для очистки агрессивных жидкостей);
- имели место обстоятельства непреодолимой силы и другие случаи, предусмотренные законодательством;
- имели место быть недостатки: а) при работах по монтажу, выполненных в момент подключения, б) равно как и после монтажа. Которые повлекли причинение вреда здоровью и/или имуществу потребителя либо третьих лиц по причине нарушения нормативов, требований и инструкций по установке и эксплуатации товара.

Срок службы системы – 10 лет.

Утилизация – в соответствии с санитарными, экологическими и иными требованиями, установленными национальными стандартами в области охраны окружающей среды.

МЕРЫ ПРЕДОСТОРОЖНОСТИ. ХРАНЕНИЕ И ТРАНСПОРТИРОВКА

Предохраняйте фильтр от ударов, падений, воздействия прямого солнечного света и отрицательных температур. Транспортировка фильтра допускается в любых закрытых транспортных средствах (кроме неотапливаемых отсеков самолетов) в соответствии с правилами и нормами перевозки, действующими на данном виде транспорта.

Хранение фильтра производится в упакованном виде, на расстоянии не менее 1 м от отопительных приборов, при температуре от +4 до +25 °С.

Срок хранения - 3 года с даты выпуска.

Не допускается воздействие аэрозолей, агрессивных и пахучих веществ.

Утилизация в соответствии с санитарными, экологическими и иными требованиями, установленными национальными стандартами в области охраны окружающей среды.

ПО ВОПРОСАМ ГАРАНТИЙНОГО ОБСЛУЖИВАНИЯ ОБРАЩАТЬСЯ:

ГАРАНТИЙНЫЙ ТАЛОН

Дата выпуска _____

Заполняет торгующая организация _____

Дата продажи _____

Штамп магазина _____

АКВАШЕФ

Система очистки воды для загородных домов

- **УНИКАЛЬНОЕ РЕШЕНИЕ:**

Удаление железа и солей жесткости (накипи) одной фильтрующей загрузкой Экотар.

- **ПОЛЬЗОВАТЬСЯ ВЫГОДНО И ПРОСТО:**

Для восстановления загрузки не нужны дорогостоящие реактивы. Регенерация выполняется с помощью поваренной соли. Дренажные воды безопасны для септиков.

- **ЭКОНОМИЯ МЕСТА В ДОМЕ:**

Гейзер Аквашеф занимает в 2 раза меньше места по сравнению с системами, работающими на обычных засыпных загрузках.

- **ИНДИВИДУАЛЬНЫЙ ПОДХОД:**

Разнообразии загрузок Экотар позволяет легко настроить Гейзер Аквашеф на очистку воды в каждом регионе.



Подробнее на сайте www.geizer.com

Сделано в России

ЕАС

Декларация о соответствии:

ТС N RU Д-RU.H003.B.00273 от 24.06.2016

TU 3697-023-48981941-2016

ИЗГОТОВИТЕЛЬ: ООО «АКВАТОРИЯ»

Юридический адрес:

195279, Россия, г. Санкт-Петербург, ш. Революции, д. 69, корп. 6, лит. А.
Телефон/Факс: +7 (812) 605-00-55 (многоканальный)

Почтовый адрес:

195279, г. Санкт-Петербург, а/я 379
e-mail: office@geizer.com
Интернет-магазин: shop.geizer.com

Полный перечень и координаты представительств вы можете уточнить на сайте www.geizer.com или по телефону в Санкт-Петербурге (812) 605-00-55

www.geizer.com