

РОЗЕТКИ ЭЛЕКТРИЧЕСКИЕ ШТЕПСЕЛЬНЫЕ СЕРИИ КВАРТА

Инструкция по монтажу

1 Назначение и область применения

1.1 Розетки электрические штепсельные серии КВАРТА товарного знака IEK (далее – розетки) предназначены для подключения однофазных электрических приемников (потребителей) переменного тока напряжением до 250 В частотой 50 Гц.

1.2 Область применения розеток: для скрытой установки внутри помещений. Розетки устанавливаются в стандартные монтажные коробки диаметром 55–60 мм, глубиной 40 мм.

1.3 Нормальным условием эксплуатации розеток является температура окружающей среды от минус 25 до плюс 40 °С. Остальные климатические характеристики розеток соответствуют типу климатического исполнения УЗ по ГОСТ 15150.

1.4 По требованиям безопасности соответствуют техническому регламенту Таможенного союза ТР ТС 004/2011 и ГОСТ IEC 60884-1.

2 Основные технические параметры

2.1 Основные технические параметры розеток приведены в таблице 1.

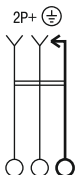
Таблица 1 – Технические параметры

Параметры		Значение					
Тип розетки	Основание – полиамид	PC10-2-КБ PC10-2-ККм PCш10-2-КБ PCш10-2-ККм	–	PC10-3-КБ PC10-3-ККм PCш10-3-КБ PCш10-3-ККм	PC12-2-КБ PC12-2-ККм PCш12-2-КБ PCш12-2-ККм	PC12-3-КБ PC12-3-ККм PCш12-3-КБ PCш12-3-ККм	PC610-3-КБ PC610-3-ККм PC6ш10-3-КБ PC6ш10-3-ККм
	Основание – керамика	PC10-2-ККБ PCш10-2-ККБ PC10-2-КБ PC10-2-Км	PC6ш10-3-ККБ-44 PC6ш11-3-ККБ-44	PC10-3-ККБ PCш10-3-ККБ PC10-3-КБ PCш10-3-КБ PC10-3-Км PCш10-3-Км	PC12-2-ККБ PCш12-2-ККБ PC12-2-КБ PC12-2-Км	PC12-3-ККБ PCш12-3-ККБ PC12-3-КБ PCш12-3-КБ PC12-3-Км PCш12-3-Км	PC610-3-ККБ PC6ш10-3-ККБ
Количество розеток, шт.	1	1	1	2	2	1	
Защитная крышка	–	+	–	–	–	+	
Номинальное напряжение, В	250						
Номинальный ток, А	10	16	16	10	16	16	
Максимальное сечение присоединяемых проводников, мм ²	2,5						

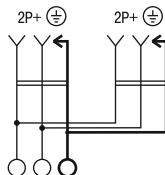
Продолжение таблицы 1

Параметры		Значение					
Тип розетки	Основание – полиамид	PC10-2-КБ PC10-2-ККМ PCш10-2-КБ PCш10-2-ККМ	–	PC10-3-КБ PC10-3-ККМ PCш10-3-КБ PCш10-3-ККМ	PC12-2-КБ PC12-2-ККМ PCш12-2-КБ PCш12-2-ККМ	PC12-3-КБ PC12-3-ККМ PCш12-3-КБ PCш12-3-ККМ	PC610-3-КБ PC610-3-ККМ PC6ш10-3-КБ PC6ш10-3-ККМ
	Основание – керамика	PC10-2-ККБ PCш10-2-ККБ PC10-2-КБ PC10-2-КМ	PC6ш10-3-ККБ-44 PC6ш11-3-ККБ-44	PC10-3-ККБ PCш10-3-ККБ PC10-3-КБ PCш10-3-КБ PC10-3-КМ PCш10-3-КМ	PC12-2-ККБ PCш12-2-ККБ PC12-2-КБ PC12-2-КМ	PC12-3-ККБ PCш12-3-ККБ PC12-3-КБ PCш12-3-КБ PC12-3-КМ PCш12-3-КМ	PC610-3-ККБ PC6ш10-3-ККБ
Тип розеток		2P	2P+ (⊕)	2P+ (⊕)	2P	2P+ (⊕)	2P+ (⊕)
Степень защиты по ГОСТ 14254 (IEC 60529)		IP20	IP44	IP20	IP20	IP20	IP20
Цвет		белый/кремовый					
Срок службы, лет		10					

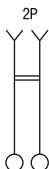
2.2 Электрические схемы соединений представлены на рисунке 1.



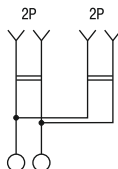
PC10-3-КБ, PC10-3-ККМ, PC10-3-ККБ, PC610-3-КБ,
PC610-3-ККМ, PC610-3-ККБ, PC6ш10-3-КБ,
PC6ш10-3-ККМ, PC6ш10-3-ККБ, PCш10-3-КБ,
PCш10-3-ККМ, PCш10-3-ККБ, PC6ш11-3-КБ-44,
PC6ш10-3-ККМ-44, PC10-3-КМ, PCш10-3-КМ



PC12-3-КБ, PC12-3-ККМ, PC12-3-ККБ,
PCш12-3-КБ, PCш12-3-ККМ, PCш12-3-ККБ,
PC12-3-КМ, PCш12-3-КМ



PC10-2-КБ, PC10-2-ККМ,
PCш10-2-КБ, PCш10-2-ККМ,
PC10-2-ККБ, PCш10-2-ККБ, PC10-2-КМ



PC12-2-КБ, PC12-2-ККМ, PC12-2-ККБ,
PCш12-2-КБ, PCш12-2-ККМ, PCш12-2-ККБ,
PC12-2-КБ, PC12-2-КМ

Рисунок 1 – Электрические схемы розеток серии КВАРТА

2.3 Габаритные и присоединительные размеры розеток представлены на рисунках 2–6.

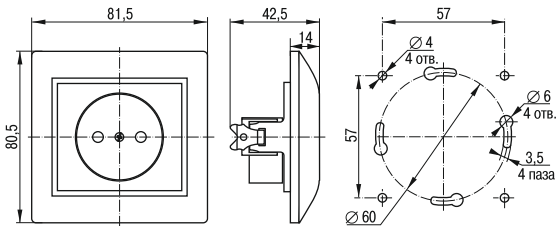


Рисунок 2 – Розетки РС10-2-КБ, РС10-2-ККм, РС10-2-ККБ, РСш10-2-ККБ, РСш10-2-КБ, РСш10-2-ККм, РС10-2-Км

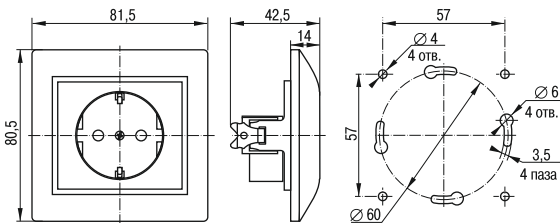


Рисунок 3 – Розетки РС10-3-КБ, РС10-3-ККм, РС10-3-ККБ, РСш10-3-ККБ, РСш10-3-КБ, РСш10-3-ККм, РС10-3-Км, РСш10-3-Км

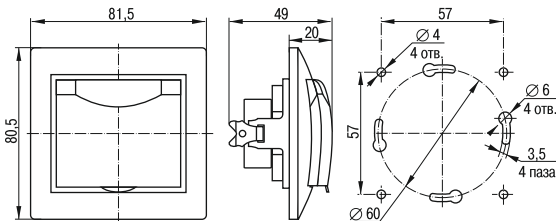


Рисунок 4 – Розетки РС610-3-КБ, РС610-3-ККм, РС610-3-ККБ, РСбш10-3-КБ, РСбш10-3-ККм, РСбш10-3-ККБ

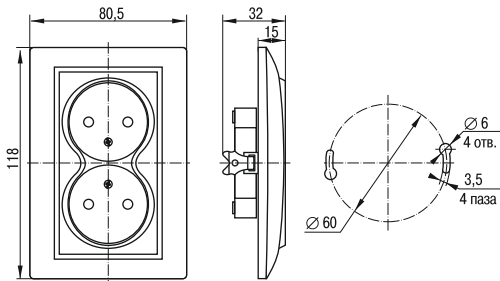


Рисунок 5 – Розетки РС12-2-КБ, РС12-2-ККм, РС12-2-ККБ, РСш12-2-КБ, РСш12-2-ККм, РСш12-2-ККБ, РС12-2-КБ, РС12-2-Км

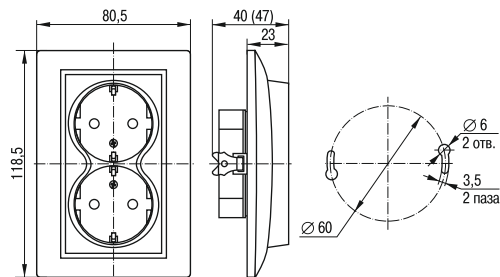


Рисунок 6 – РС12-3-КБ, РС12-3-ККм, РС12-3-ККБ, РСш12-3-КБ, РСш12-3-ККм, РСш12-3-ККБ.
Размер в скобках для РС12-3-ККБ, РСш12-3-ККБ, РС12-3-КБ, РСш12-3-КБ, РС12-3-Км, РСш12-3-Км

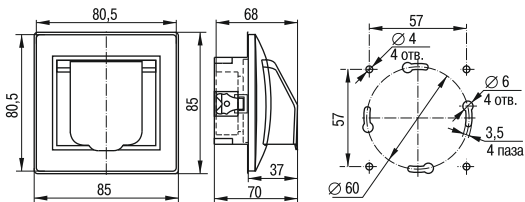


Рисунок 7 – Розетки РСбш10-3-ККБ-44, РСбш11-3-ККБ-44

3 Комплектность

3.1 В комплект поставки изделия входят:

- розетка – 1 шт.;
- инструкция по монтажу. Паспорт – 1 экз. (на групповую упаковку).

4 Требования по безопасности

4.1 Монтаж розетки осуществлять только при отключенном электропитании сети. Обязательно убедиться в отсутствии напряжения на месте работ с помощью указателя напряжения.

4.2 При закреплении штепсельной розетки в коробке нужно строго следить за тем, чтобы провода не попадали под распорные лапки. Винты крепления лапок нужно завинчивать поочередно и равномерно.

ЗАПРЕЩАЕТСЯ! ЭКСПЛУАТАЦИЯ РОЗЕТКИ ПРИ ОБРАЗОВАНИИ ТРЕЩИН В ПРОЦЕССЕ ЭКСПЛУАТАЦИИ ИЛИ СКОЛОВ В ОСНОВАНИИ РОЗЕТКИ ИЛИ КРЫШКЕ.

ЗАПРЕЩАЕТСЯ! ПОДКЛЮЧЕНИЕ РОЗЕТКИ К НЕИСПРАВНОЙ ЭЛЕКТРОПРОВОДКЕ.

5 Инструкция по монтажу

5.1 При монтаже розетки необходимо убедиться в том, что монтажная коробка прочно удерживается в отверстии стены.

5.2 Выкрутить винт(ы) на лицевой части (для исполнений РСб10-3-КБ, РСб10-3-ККм, РСб10-3-ККБ, РСбш10-3-ККБ предварительно открыть защитную крышку). Снять декоративную рамку с розетки.

5.3 Для монтажа в монтажную коробку обеспечить минимальное расхождение распорных лапок путём выкручивания двух винтов, крепящих распорные лапки, старайтесь не выводить винты из зацепления с гайкой.

5.4 Подготовленные к монтажу электрические провода присоединить не более двух под один винтовой зажим.

5.5 Установить механизм в монтажную коробку, закрепить с помощью саморезов или завернуть два винта до надёжной фиксации распорными лапками.

5.6 Установить декоративную рамку на механизм.

5.7 Розетки являются законченным изделием и ремонту не подлежат.

5.8 При выходе из строя изделие заменить.

6 Условия транспортирования, хранения и утилизации

6.1 Транспортирование розеток производится при температуре от минус 45 до плюс 50 °С любым видом крытого транспорта, обеспечивающим предохранение упакованных розеток от повреждений.

6.2 Хранение розеток осуществляется в упаковке изготовителя в помещениях с естественной вентиляцией. Температура окружающего воздуха от минус 45 до плюс 50 °С. Верхнее значение относительной влажности воздуха 98 % при плюс 25 °С.

6.3 Утилизируются как изделия бытовой электронной техники.

7 Гарантийные обязательства

7.1 Гарантийный срок эксплуатации розеток 2 года с даты продажи потребителю при условии соблюдения потребителем условий транспортирования, хранения и эксплуатации.

7.2 В период гарантийных обязательств и при возникновении претензий обращаться к продавцу или в организацию:

Российская Федерация
ООО «ИЭК ХОЛДИНГ»

142100, Московская область,
г. Подольск, Проспект Ленина,
дом 107/49, офис 457
Тел./факс: +7 (495) 542-22-27
info@iek.ru
www.iek.ru

МОНГОЛИЯ

«ИЭК Монголия» КОО

Улан-Батор, 20-й участок
Баянголского района, Западная
зона промышленного района
16100, Московская улица, 9
Тел.: +976 7015-28-28
Факс: +976 7016-28-28
info@iek.mn
www.iek.mn

Республика Молдова

«ИЭК ТРЭЙД» О.О.О.

MD-2044, город Кишинев,
ул. Мария Дрэган, 21
Тел.: +373 (22) 479-065, 479-066
Факс: +373 (22) 479-067
info@iek.md; infomd@md.iek.ru
www.iek.md

УКРАИНА

ООО «ТОРГОВЫЙ ДОМ
УКРЭЛЕКТРОКОМПЛЕКТ»

08132, Киевская область,
Киево-Святошинский район,
г. Вишневое, ул. Киевская, 6В
Тел.: +38 (044) 536-99-00
info@iek.com.ua
www.iek.ua

Страны Азии

Республика Казахстан

ТОО «ТД ИЭК. КАЗ»

040916, Алматинская область,
Карасайский район, с. Иргели,
мкр. Акжол, 71А
Тел.: +7 (727) 237-92-49, 237-92-50
infokz@iek.ru
www.iek.kz

Страны Евросоюза

Латвийская Республика

ООО «ИЭК Балтия»

LV-1005, г. Рига, ул. Ранкас, 11
Тел.: +371 2934-60-30
iek-baltija@inbox.lv
www.iek.ru

Республика Беларусь

ООО «ИЭК ХОЛДИНГ»

(Представительство
в Республике Беларусь)
220025, г. Минск,
ул. Шафарнянская, д. 11, пом. 62
Тел.: +375 (17) 286-36-29
iek.by@iek.ru
www.iek.ru