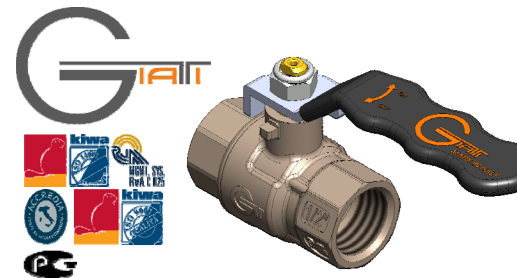




Артикуллы:

1512, 1511, 1522, 1521, 1532, 2012,
2011, 2022, 2021, 2032, 2512, 2511,
2522, 2521, 3211, 3221, 4011, 4021,
5011, 5021



Полнопроходной шаровой кран

Подходит для всех типов Бытового и хозяйственного назначения, для применения в промышленности и сельском хозяйстве, для отопления, сжатого воздуха, различных масел, нефтепродуктов и, в целом, с любой неагрессивной жидкостью.

Инструкция по установке

Монтаж крана шарового может быть произведен в любом монтажном положении, при условии, что доступ к нему легко выполним для монтажа/демонтажа и закрытия/открытия.

Закрытие крана происходит по часовой стрелке, а открытие против часовой стрелки, если не указано иначе.

При отсутствии на корпусе крана нанесенной стрелки направление движения рабочей среды может быть любым.

Подключение крана шарового к трубопроводной системе должны быть выполнены с использованием специального оборудования и специальных герметизирующих материалов.

Момент затяжки должен быть достаточным для обеспечения надлежащего уплотнения без повреждения крана шарового или трубопроводной системы.

После установки крана шарового необходимо проверить резьбовое уплотнение во избежание возникновения течи.

Кран шаровой не должен находиться в промежуточном положении в течение длительного срока, во избежание повреждения органов герметизации самого крана.

Для сохранности крана шарового в длительном работоспособном состоянии, необходимо установить перед краном шаровым фильтр грубой очистки для сбора возможных загрязнений.

Гарантийные обязательства

Изготовитель гарантирует соответствие изделий требованиям безопасности, при условии соблюдения потребителем правил использования, транспортировки, хранения, монтажа и эксплуатации.

Гарантия распространяется на все дефекты, возникшие по вине завода -изготовителя.

Гарантия не распространяется на дефекты, возникшие в случаях:

- нарушения режимов хранения, монтажа, испытания, эксплуатации и обслуживания изделия;
- неадекватной транспортировки и погрузо-разгрузочных работ;
- наличия следов воздействия веществ, агрессивных к материалам изделия;
- наличия повреждений, вызванных пожаром, стихией, форс - мажорными обстоятельствами;
- повреждений, вызванных неправильными действиями потребителя;
- наличия следов постороннего вмешательства в конструкцию изделия.

Условия гарантийного обслуживания:

1. Претензии к качеству товара могут быть предъявлены в течение гарантийного срока.
2. Неисправные изделия в течение гарантийного срока обмениваются на новые бесплатно.

ГАРАНТИЙНЫЙ ТАЛОН № _____

Наименование товара – _____

Марка, артикул ,типоразмер _____

Название и адрес торгующей организации _____

Дата продажи _____ Подпись продавца _____

Штамп или печать торгующей организации _____

С условиями гарантии СОГЛАСЕН:

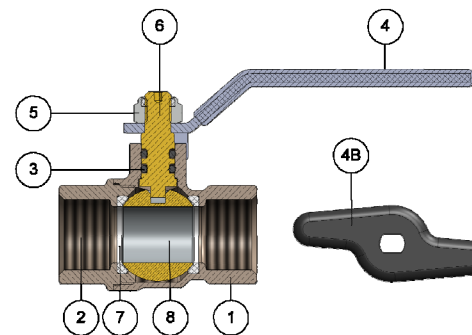
ПОКУПАТЕЛЬ _____ (подпись)

Гарантийный срок – сто двадцать месяцев с даты продажи конечному потребителю (при отсутствии заполненного гарантийного талона – с даты выпуска изделия)

Gnutti Cirillo SpA не несет ни какой ответственности в случае поломки и/или аварии, в случае если установка не была выполнена квалифицированными специалистами, в соответствии с техническими стандартами и в соответствии с руководствами, каталогами и/или техническими нормами от Gnutti Cirillo SpA.

Для получения дополнительной информации, обратитесь к дилеру или непосредственно в Gnutti Cirillo SpA.

Изготовитель Gnutti Cirillo S.p.A., 2013 год.

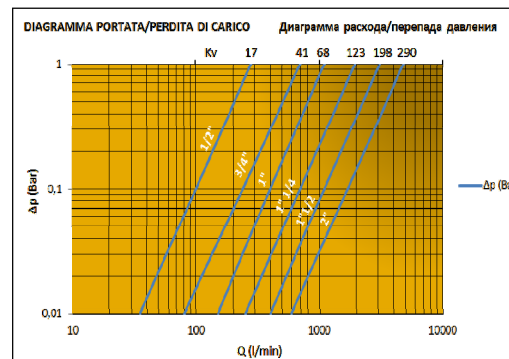
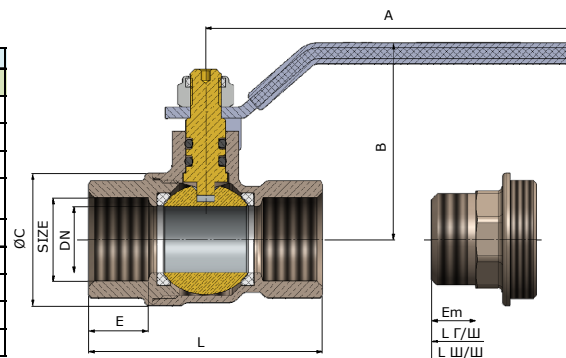


Технические характеристики

Максимальная рабочая температура 120°C
Минимальная рабочая температура -20°C (*)
Максимальное рабочее давление см. Таблица размеров
Резьба: внутренняя ISO 228
внешняя ISO 228

(*) при условии, что жидкость остается в жидком состоянии

PART LIST		
N	Описание	Материалы и обработка
1	Корпус	Латунь CW617N EN12165 никелированная
2	Муфта	Латунь CW617N EN12165 никелированная
3	O-rings	Нитриловая резина Gomma NBR
4	Рычаг	Сталь Fe37 оцинкованная с пластифицирующим покрытием
4B	Ручка-бабочка	Сталь Fe37 оцинкованная и окрашенная
5	Гайка	Оцинкованная сталь
6	Стержень	Латунь CW617N EN12164
7	Прокладка	P.T.F.E.
8	Шар	Латунь CW617N EN 12164 хромированная



Size	1/2"	3/4"	1"	1"1/4"	1"1/2"	2"
Ø (DN)	15	20	25	32	40	50
A-Handle	85	85	117	141	141	141
A-Butterfly	53	53	70	-	-	-
B-Handle	44,5	47,5	59,5	71	77	89
B-Butterfly	38,5	42	49,5	-	-	-
Ø C	30	37	45	55	68	84
E	13,5	14,5	14	15	16	17,5
L	53	60,5	65	77,5	89	103
Em	10	12	13	14	15	16,5
L (внешнее/внутреннее)	56	64	70	85,5	96,5	114
L (внешнее/внешнее)	53,5	59,5	69	84	96,5	114
PN	50	50	50	25	25	25

Все размеры указаны в миллиметрах (мм)