

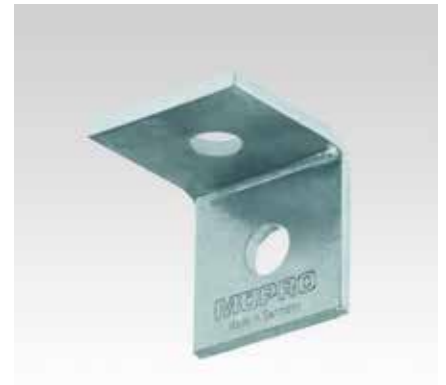
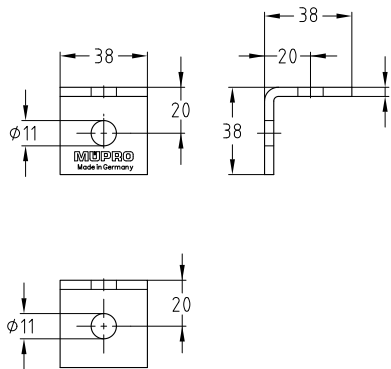
Монтажные уголки 90° короткие, оцинкованные

Применение

- Стабильный, недорогой соединительный элемент для пристенного монтажа рам, стеллажей, каркасов

Ваши преимущества

- Сооружение стабильных конструкций без сварки
- Высокая гибкость и простой монтаж
- Хорошая адаптация к ширине монтажных профилей MPC и MPR



Для профиля	Номер артикула	Единица отпуска	Единица количества
38/24-40/120, 41/21-41/124	118820	25	штука