

АССОРТИМЕНТ

РЕГУЛИРОВОЧНЫЙ КЛАПАН

НАСТРОЕЧНЫЙ КЛАПАН

Для железных труб

Соединение		Артикул	
Радиатор	Система	Угловой	Прямой
G 3/8"	G 3/8"	151.03.40	152.03.40
G 1/2"	G 1/2"	151.04.40	152.04.40

Соединение		Артикул	
Радиатор	Система	Угловой	Прямой
G 3/8"	G 3/8"	153.03.40	154.03.40
G 1/2"	G 1/2"	153.04.40	154.04.40

Для медных труб

G 3/8"	G 3/8"	130.03.40	131.03.40
G 1/2"	G 1/2"	130.04.40	131.04.40

G 3/8"	G 3/8"	132.03.40	133.03.40
G 1/2"	G 1/2"	132.04.40	133.04.40

Под пайку

G 3/8"	Ø 12 *	155.03.00	156.03.00
	Ø 14 *	155.03.10	156.03.10
	Ø 15 *	155.03.20	156.03.20
G 1/2"	Ø 12 *	155.04.00	156.04.00
	Ø 14 *	155.04.10	156.04.10
	Ø 15 *	155.04.20	156.04.20

G 3/8"	Ø 12 *	157.03.00	158.03.00
	Ø 14 *	157.03.10	158.03.10
	Ø 15 *	157.03.20	158.03.20
G 1/2"	Ø 12 *	157.04.00	158.04.00
	Ø 14 *	157.04.10	158.04.10
	Ø 15 *	157.04.20	158.04.20

* Внешний диаметр трубы под пайку

ТЕХНИЧЕСКИЕ ХАРАКТЕРИСТИКИ

Регулировочный и настроечный клапан

<p>Корпус: Никелированная латунь Уплотнения: Эластомер (EPDM) Нитрил(NBR). Колпак: ABS Входная резьба: Вн.UNI-EN-ISO 228 Выходная резьба: Нар. UNI-EN ISO 228</p>	<p>Максимальная рабочая температура : 110°C Максимальное рабочее давление: 1000 КПа - 10 бар</p>
---	--

КОНСТРУКТИВНЫЕ И ТЕХНИЧЕСКИЕ ХАРАКТЕРИСТИКИ

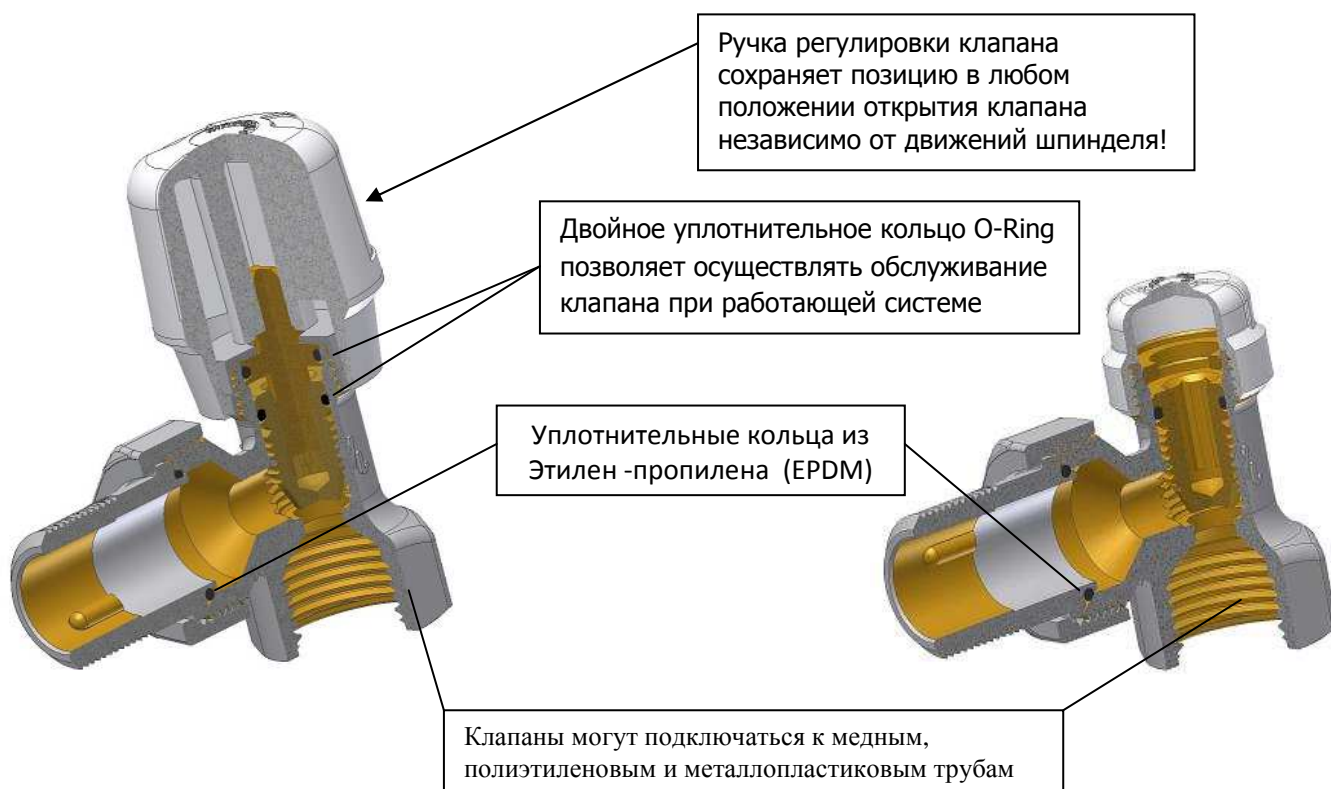


СИСТЕМА БЫСТРОГО МОНТАЖА RFS ИЗ PTFE



РЕЗЬБА RBM "МЕТРИЧЕСКАЯ"

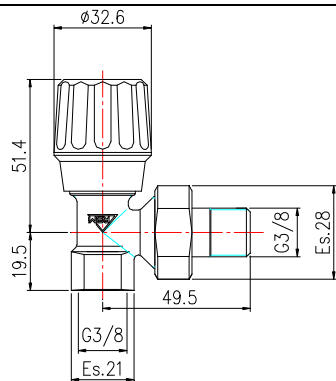
РЕГУЛИРОВОЧНЫЙ И НАСТРОЕЧНЫЙ КЛАПАН В РАЗРЕЗЕ



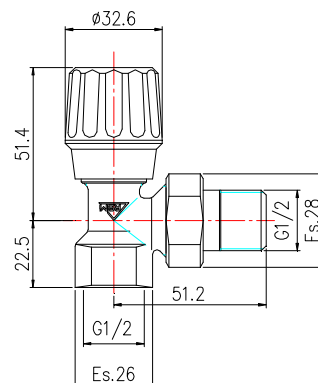
ГАБАРИТЫ

КЛАПАНЫ ДЛЯ ЖЕЛЕЗНЫХ ТРУБ

УГЛОВОЙ КЛАПАН

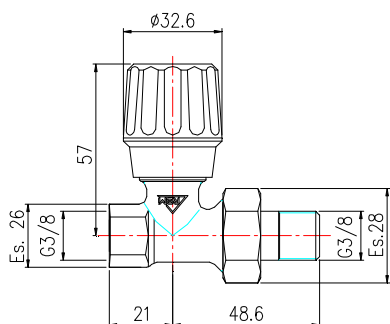


Арт. 151.03.40

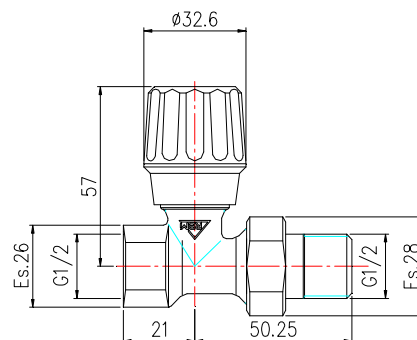


Арт.151.04.40

ПРЯМОЙ КЛАПАН

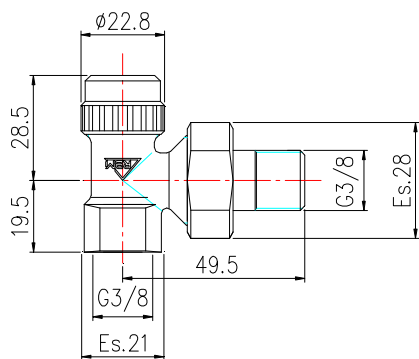


Арт.152.03.40

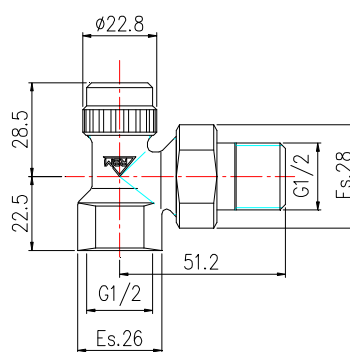


Арт.152.04.40

УГЛОВОЙ НАСТРОЕЧНЫЙ КЛАПАН

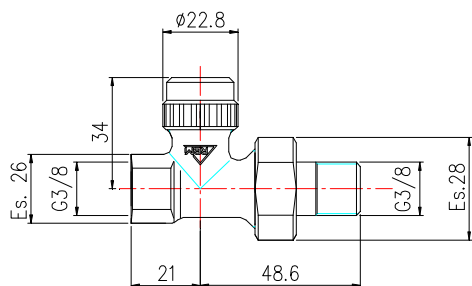


Арт.153.03.40

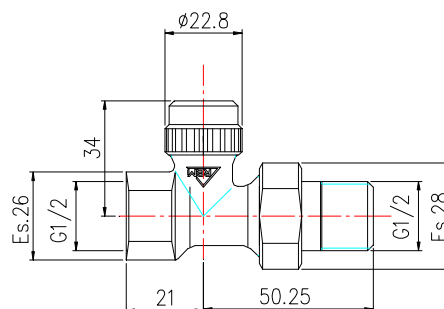


Арт.153.04.40

ПРЯМОЙ НАСТРОЕЧНЫЙ КЛАПАН



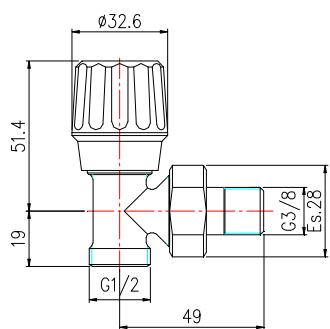
Арт.154.03.40



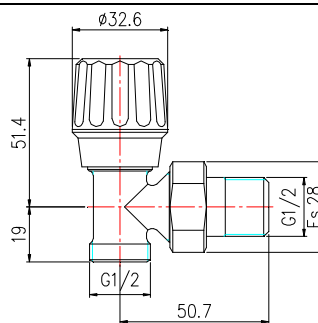
Арт.154.04.40

КЛАПАНЫ ДЛЯ МЕДНЫХ ТРУБ

УГЛОВОЙ КЛАПАН

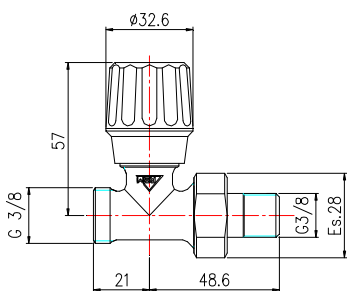


Арт.130.03.40

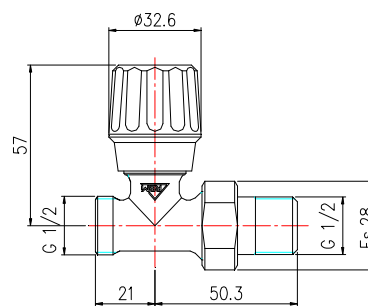


Арт.130.04.40

ПРЯМОЙ КЛАПАН

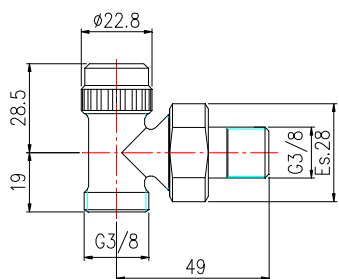


Арт.131.03.40

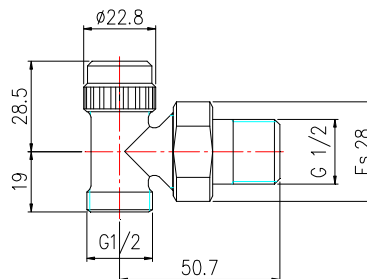


Арт.131.04.40

УГЛОВОЙ НАСТРОЕЧНЫЙ КЛАПАН

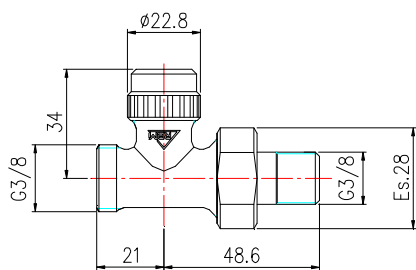


Арт.132.03.40

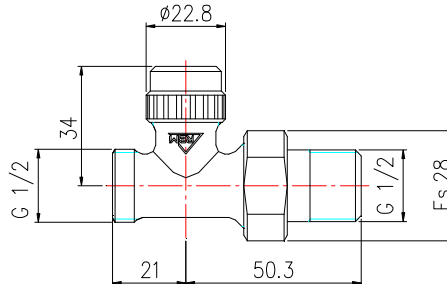


Арт.132.04.40

ПРЯМОЙ НАСТРОЕЧНЫЙ КЛАПАН



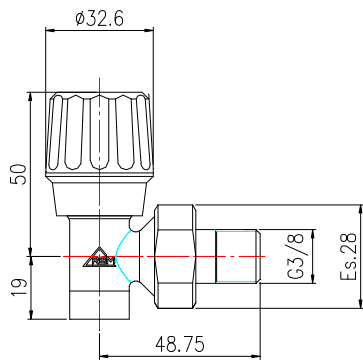
Арт.133.03.40



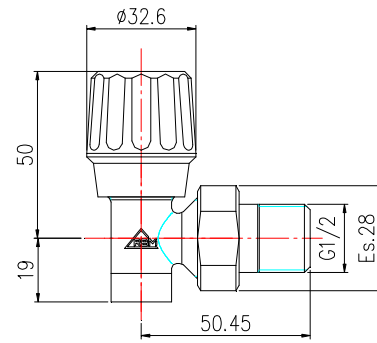
Арт.133.04.40

КЛАПАНЫ ДЛЯ МЕДНЫХ ТРУБ ПОД ПАЙКУ

УГЛОВОЙ КЛАПАН

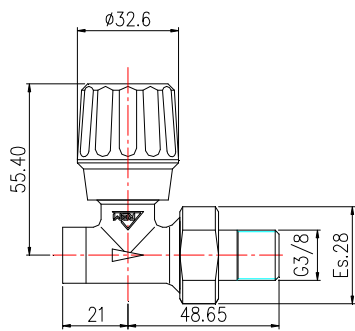


Арт.155.03.X0

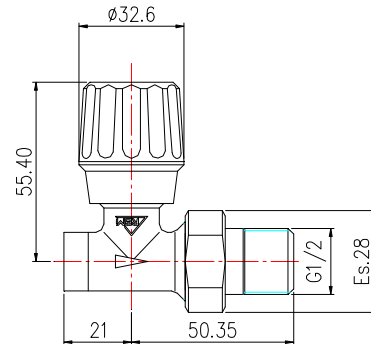


Арт.155.04.X0

ПРЯМОЙ КЛАПАН

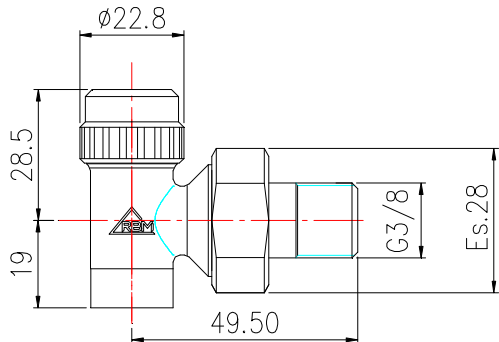


Арт.156.03.X0

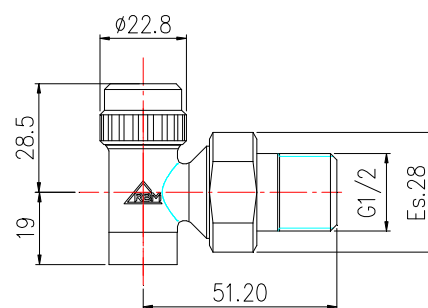


Арт.156.04.X0

УГЛОВОЙ НАСТРОЕЧНЫЙ КЛАПАН

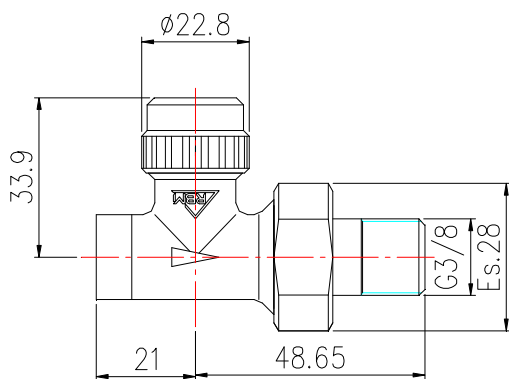


Арт.157.03.X0

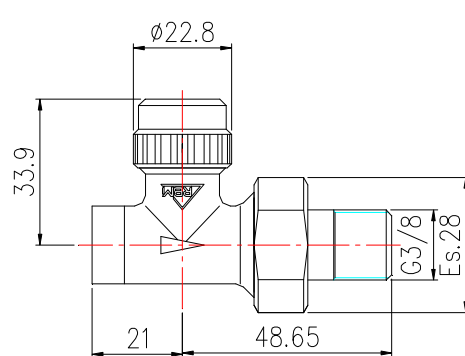


Арт.157.04.X0

ПРЯМОЙ НАСТРОЕЧНЫЙ КЛАПАН



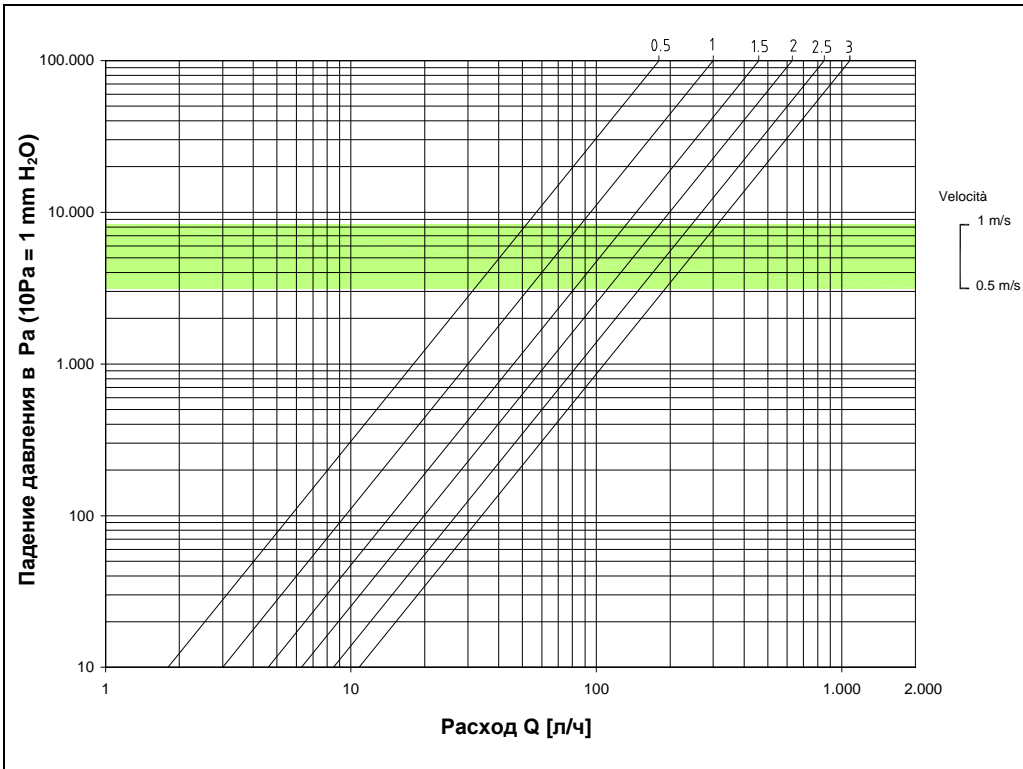
Арт.158.03.X0



Арт.158.04.X0

ГИДРАВЛИЧЕСКИЕ ХАРАКТЕРИСТИКИ

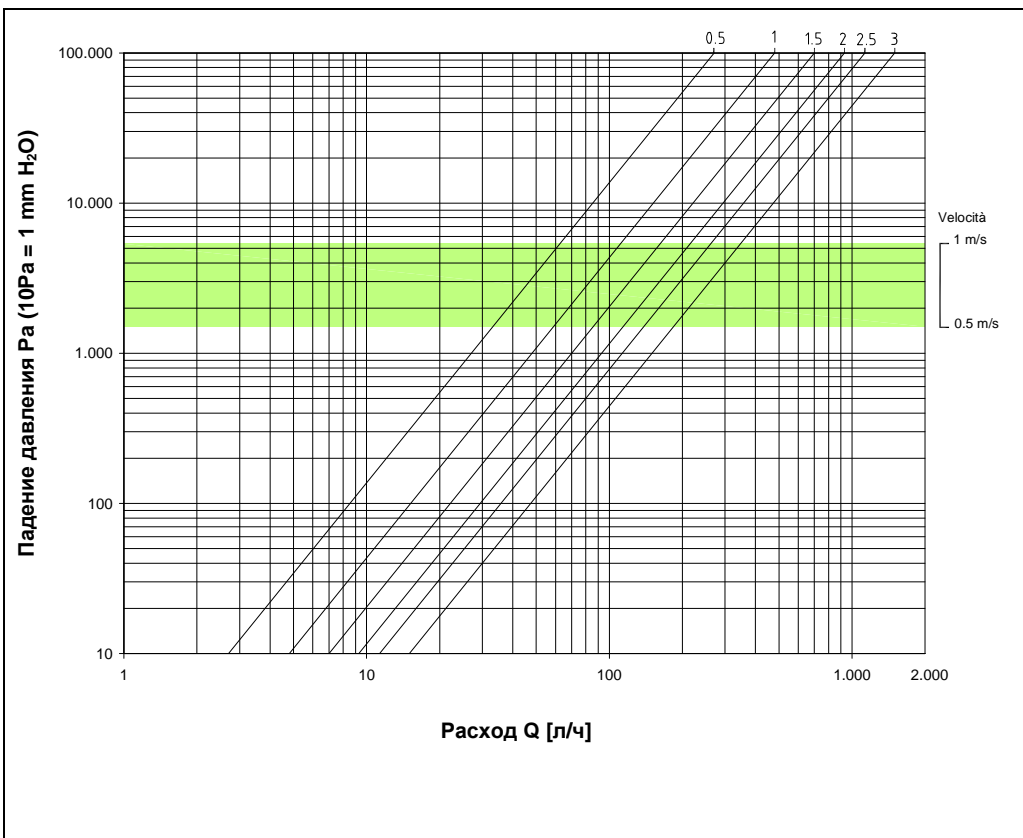
ПРЯМОЙ НАСТРОЕЧНЫЙ КЛАПАН СЕРИИ 133 – 154 - 158



К-во	Kv [м³/ч]
0,5	0,18
1	0,30
1,5	0,46
2	0,63
2,5	0,85
3	1,08

= Область применения

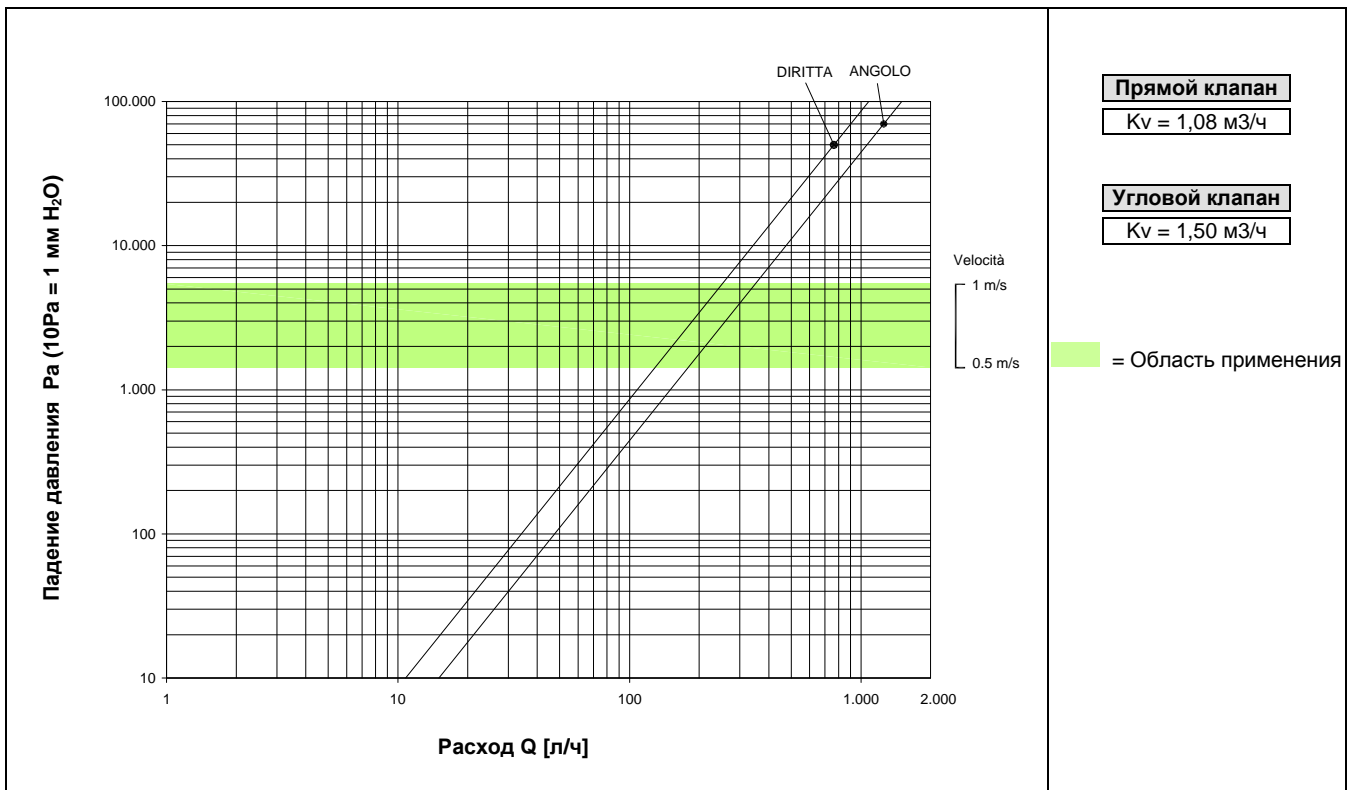
УГЛОВОЙ НАСТРОЕЧНЫЙ КЛАПАН СЕРИИ 132 – 153 - 157



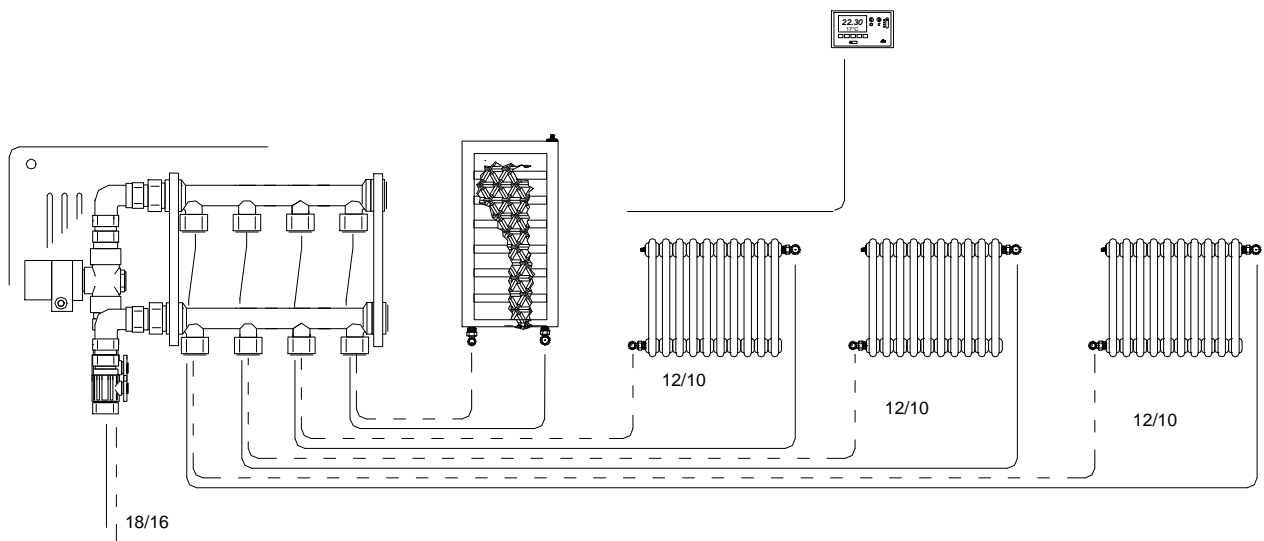
К-во поворотов	Kv [м³/ч]
0,5	0,27
1	0,48
1,5	0,70
2	0,93
2,5	1,13
3	1,50

= Область применения

КЛАПАНЫ СЕРИИ 130 – 131 -151 – 152 – 155 - 156



СХЕМЫ ПОДКЛЮЧЕНИЯ



Компания RBM оставляет за собой право вносить изменения и усовершенствования в выпускаемую продукцию и в соответствующие технические данные в любой момент без всякого извещения потребителей: об этих изменениях даются пояснения в инструкции по эксплуатации нового оборудования, поставляемого заказчику. При возникновении каких-либо сомнений, проблем или неясностей наша техническая служба всегда находится в вашем распоряжении.

RBM
 RBM Spa
 Via S. Giuseppe, 1
 25075 Nave (Brescia) Italy
 Tel. 030-253711 Fax 030-2531798
 E-mail: info@rbm.eu - www.rbm.eu