

### MPC-Монтажные скобы

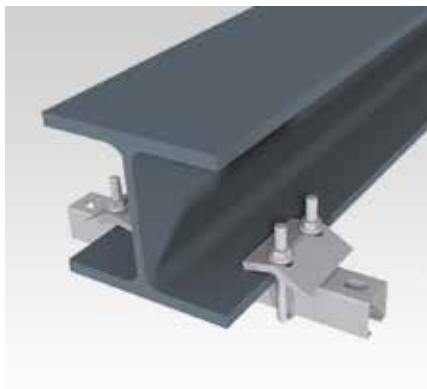
оцинкованные

#### Применение

- Решение для крепления монтажных профилей MPC к стальным балкам
- Оцинковка для использования внутри помещений

#### Ваши преимущества

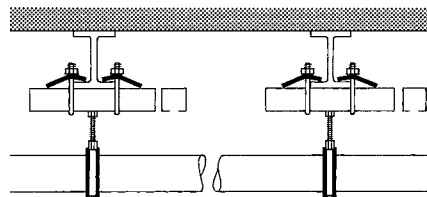
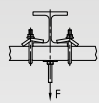
- Монтаж на несущих конструкциях без сверления и сварки
- Возможность последующей выверки профиля вдоль и поперек балки
- Подходит ко всем толщинам фланцев обычных профилей балок
- Удобный для быстрого монтажа, предварительно собранный модуль
- Изделие допущено к эксплуатации Ассоциацией страховщиков



#### Отметка-подтверждение пригодности

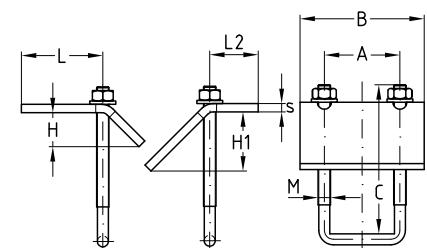


Монтажные скобы	профилец	для резьбовых соединений с молотообразными болтами, крепежный элемент с прямоугольной головкой
M8	38/24, 38/40, 39/52, 40/60	M8, M10, M12
M10	38/40, 38/80, 39/52, 40/60, (40/80), (40/120)	(M8), M10, M12, M16



#### Характеристики продукта

Для профиля	Резьба	Макс. допустимая нагрузка F/пары [Н] с молотообразными болтами, крепежный элемент с прямоугольной головкой		
		M8	M10	M12
38/24, 38/48	M8	1 000	2 200	5 000
		38/40	2 500	2 800
		39/52	3 000	3 300
		40/60	3 500	4 000
38/40, 38/80	M10	2 500	2 800	5 000
		39/52	3 000	3 300
		40/60, 40/80, 40/120	3 500	4 000



Для профиля	Резьба	Размер ключа [SW]	VdS	Номер артикула	Количество в упаковке	Единица измерения	Размер [мм]								
							A	B	C	H	H1	L	L2	s	
27/18, 28/30	M6	10	●	130281	50	штука	37	60	80	18,0	29,0	43,8	27,8	4	
38/24, 38/40	M8	13	●	130283	20		48	70	100	17,0	24,5	38,2	27,2	6	
39/52, 40/60	M10	15	●	130284	15		50	80	125	18,5	43,0	39,7	30,7	8	
38/40, 39/52, 40/60			●	130273											
40/60			●	130272											
38/80, 40/80			●	130274											
40/120	●	130277													