

Хомут OPTIMAL оцинкованный

Применение

- Подходит для крепления трубопроводов в промышленности
- Подходит для крепления систем ХВС и ГВС и отопления
- крепление трубопроводов в помещениях

Ваши преимущества

Экономичное решение благодаря продуманной технике:

- **Удобный запор**
- 2 запорных винта обеспечивают лучшую подгонку под более крупные отклонения от диаметра трубы
- Все монтажные преимущества односоставных хомутов
- Высокая надёжность благодаря **внутренней фиксации запора**
- **При монтаже труба свободно проворачивается**
- Исключено неконтролируемое открытие после установки благодаря предохранительному замку
- Неспадающие винты с комби-шлицем



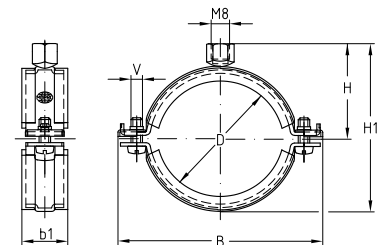
- Виброизоляция DÄMMGULAST® с зелёной опознавательной полосой: уменьшение уровня вибрации в среднем на 18 дБ(А)
- Лёгкое обращение благодаря безопасной форме



Характеристики продукта



Размер	Максимально рекомендуемая нагрузка [Н]
¼" – 1¼"	800
1½" – 70 мм	1 690
2½" – 116 мм	2 320
125 мм – 6"	2 696



- ⚠** При монтаже труб, в особенности вблизи потолка, часто требуется больше, чем две руки. Поэтому удобно, что захват OPTIMAL закрывается только одной рукой. После входа в захват труба держится надёжно, но остаётся подвижной. Обе руки остаются свободными для выравнивания трубы. И не забудьте: высокая надёжность благодаря **внутренней фиксации** запора.

Хомут OPTIMAL оцинкованный

Резьба	Размер		Диаметр трубы [мм]	Номер артикула	Количество в упаковке	Единица измерения	Размер [mm]				
	[дюймы]	[мм]					B	b1	H1	H	V
M8/M10	¼		13–15	119866	100	штука	55	23	46	30	M5
	⅜		16–18	119882					49	32	
	½		19–24	119862					55	35	
	¾		25–30	119878					61	38	
	1		32–37	119850					69	42	
	1¼		41–44	119858					75	45	
	1½		48–51	119854	50			85	83	49	M6
		57	53–58	119886					93	53	
	2		60–63	119870					100	56	
		70	69–73	119894					107	60	
	2½		74–78	119874					116	62	
		83	80–84	119898					127	66	
	3		88–90	119794				28	132	68	
		102	99–103	119770					139	75	
		110	108–112	119774					155	80	
	4		113–117	119798					163	82	
		116	116–120	119778					168	84	
		125	125–129	119782					172	89	
		133	133–137	119786				174	93		
	5		137–141	119802				185	95		
		160	159–162	119790				188	106		
	6		164–168	119890				212	108		
								220			

