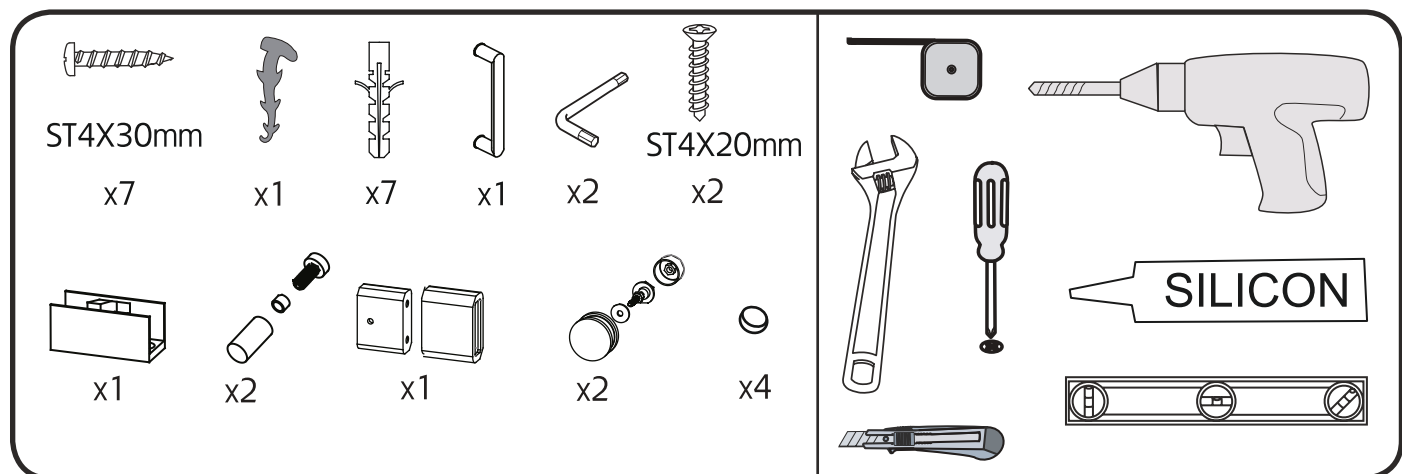
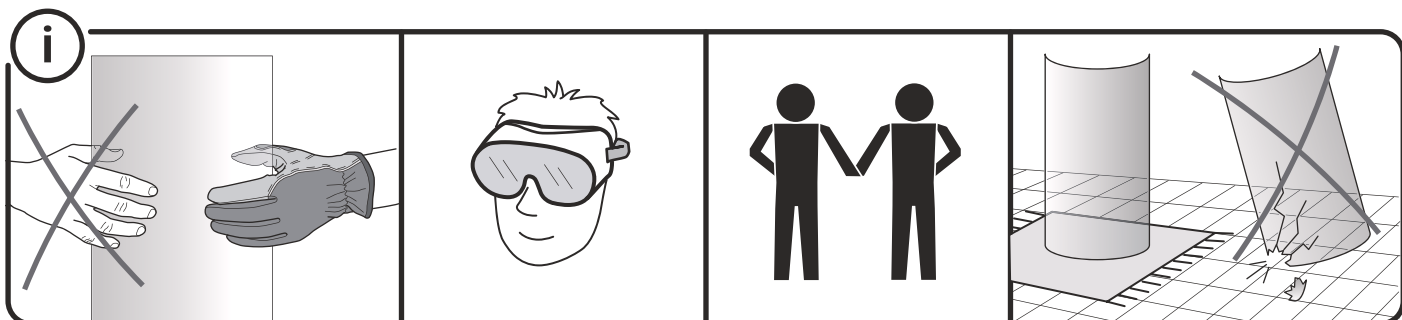
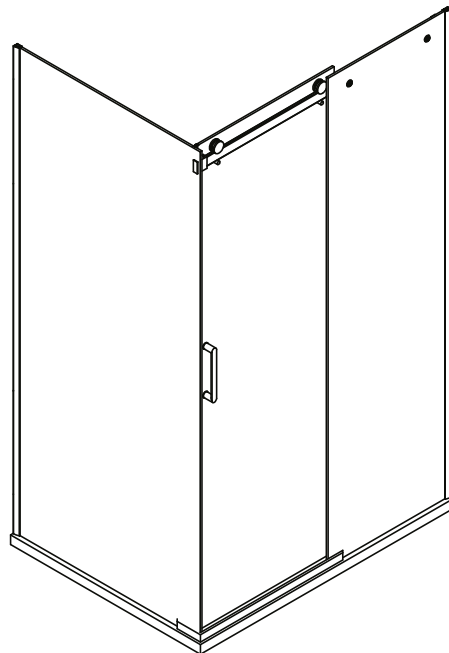
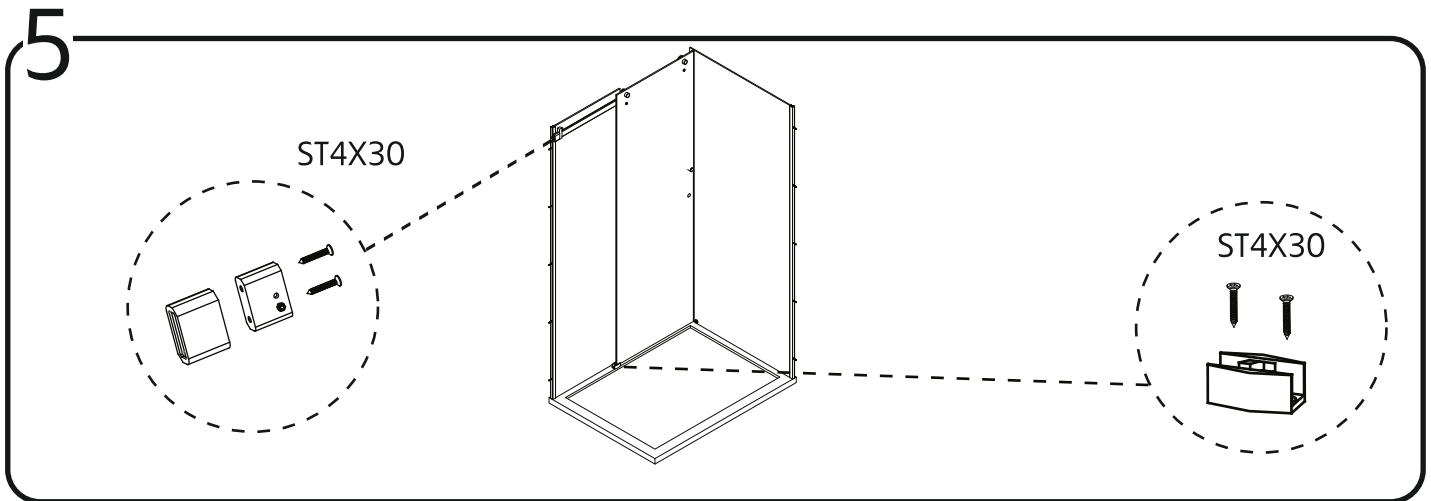
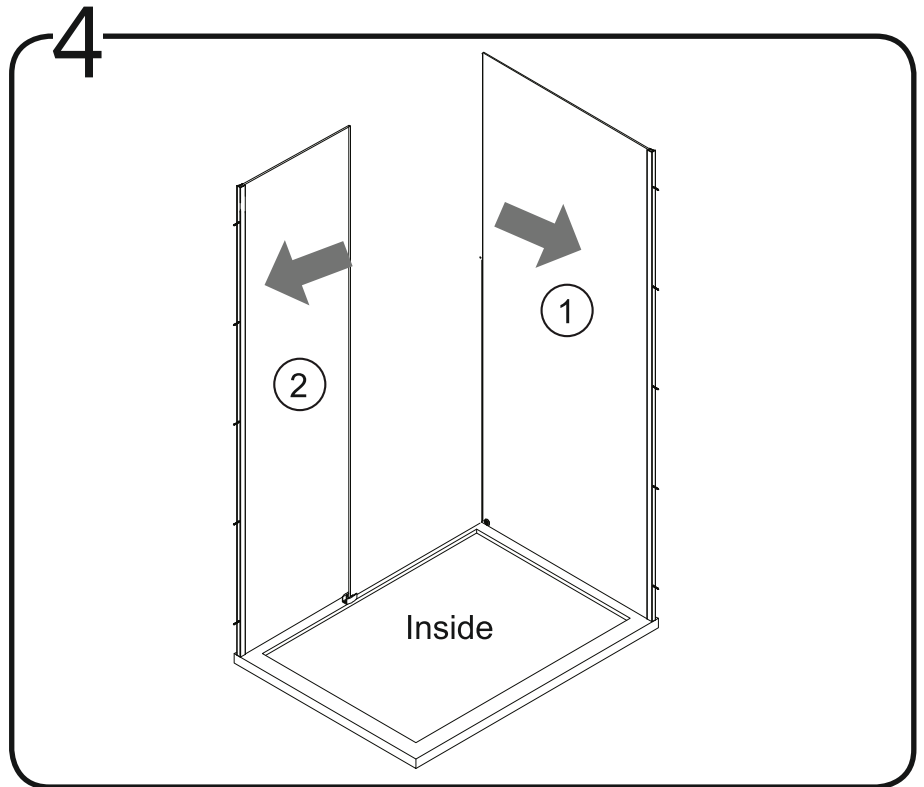
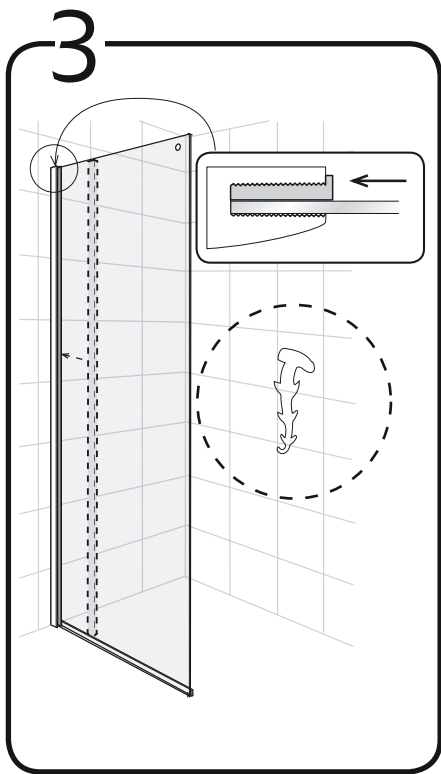
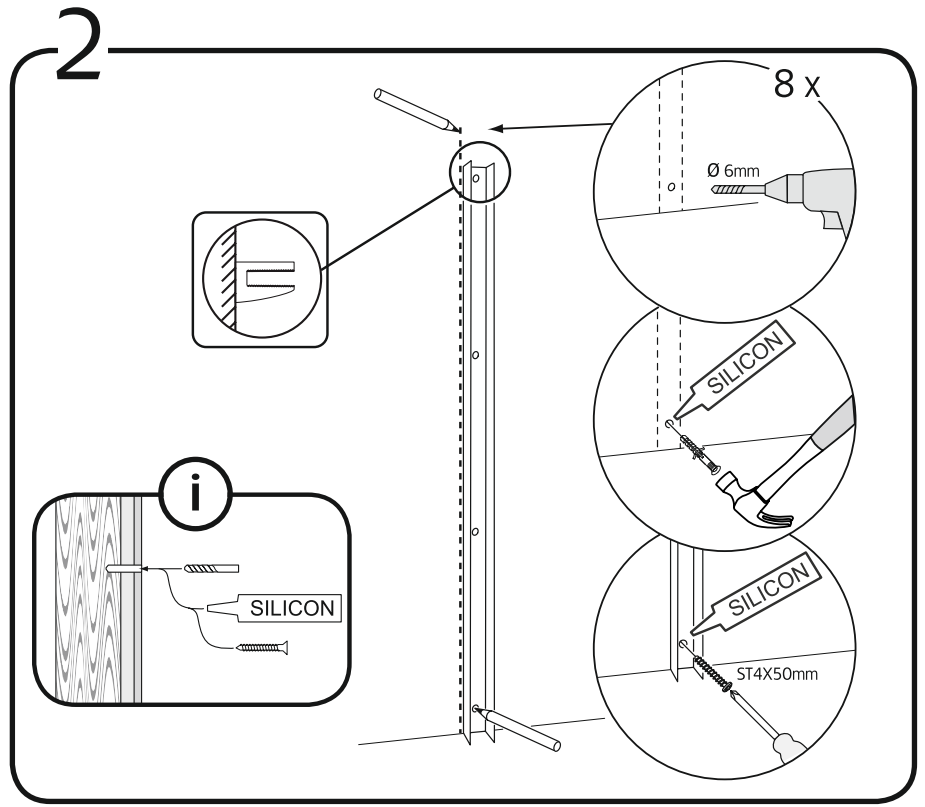
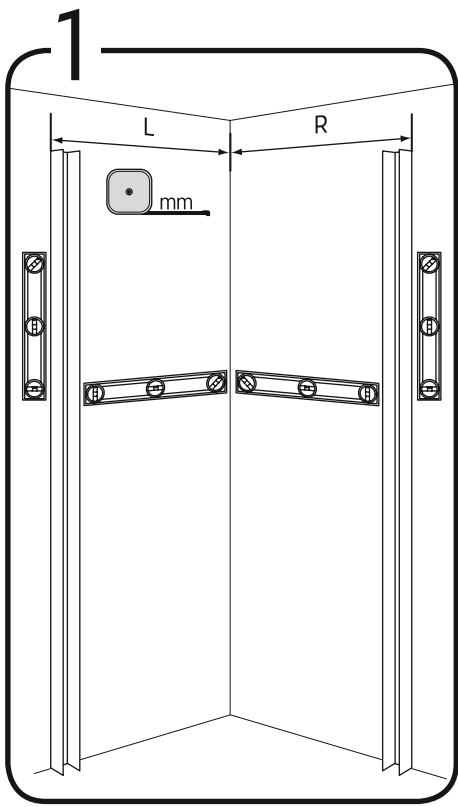


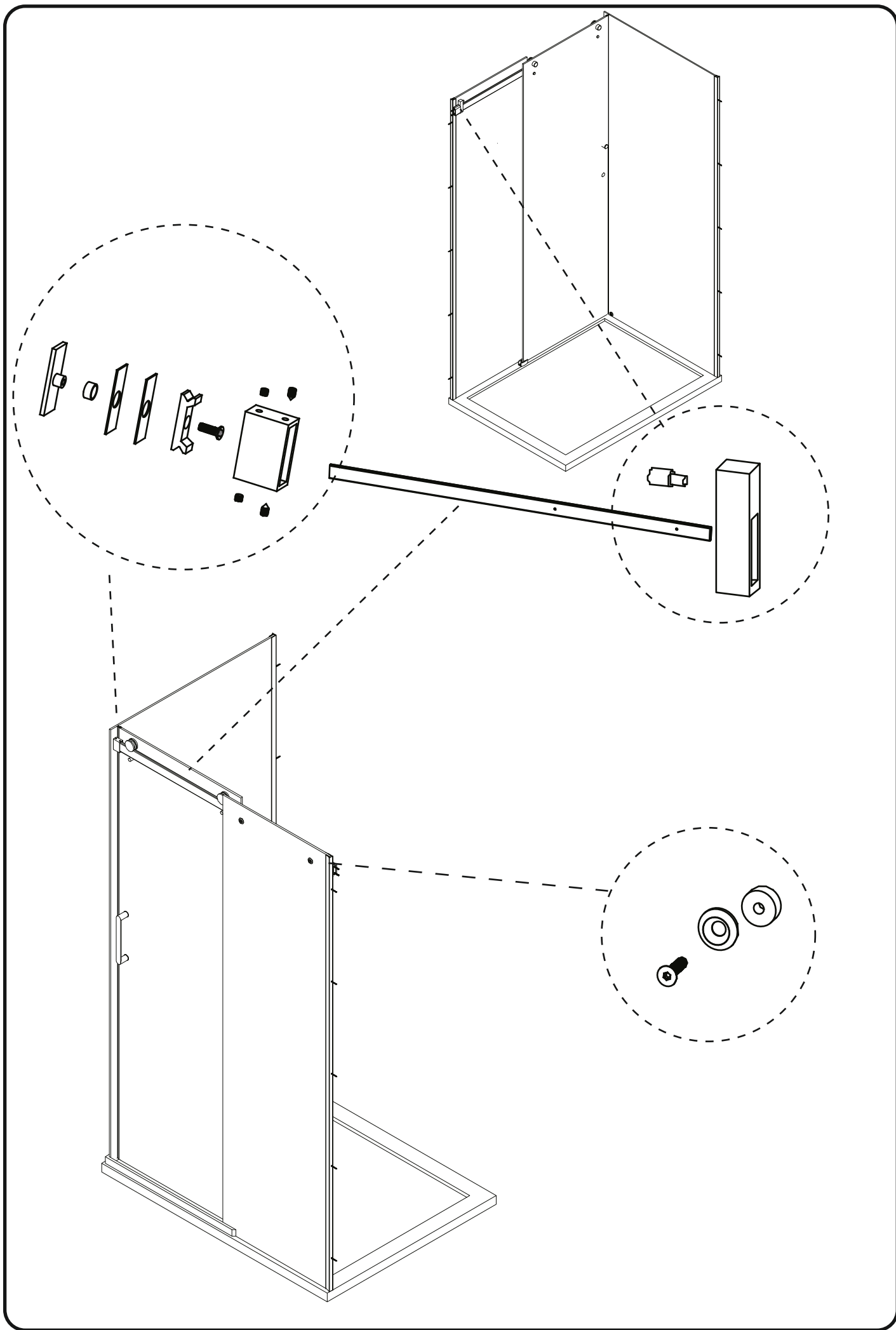
# GALLETTA

**Инструкция по установке  
и эксплуатации двери  
раздвижной в нишу  
GALLETTA 320  
1200x800 мм, 1200x900 мм**

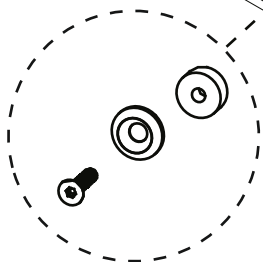
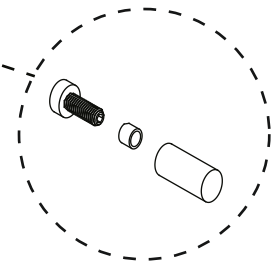
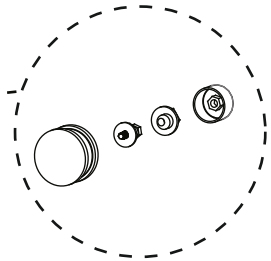
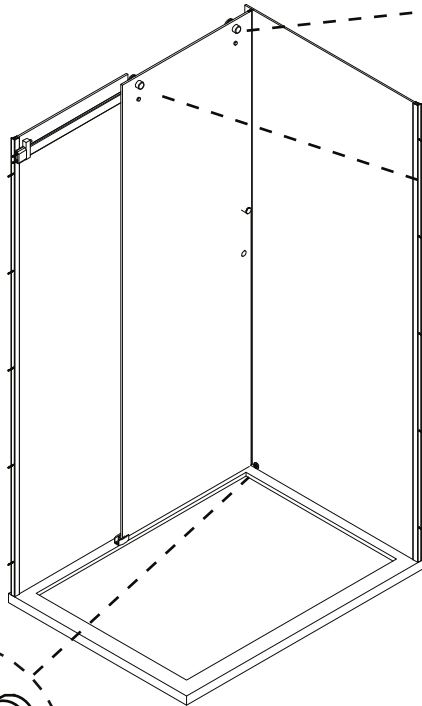
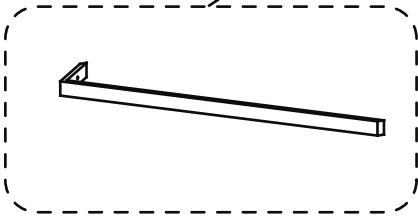
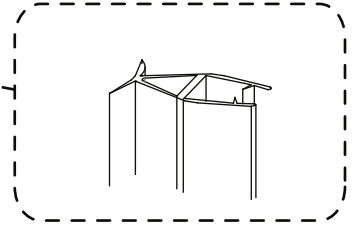
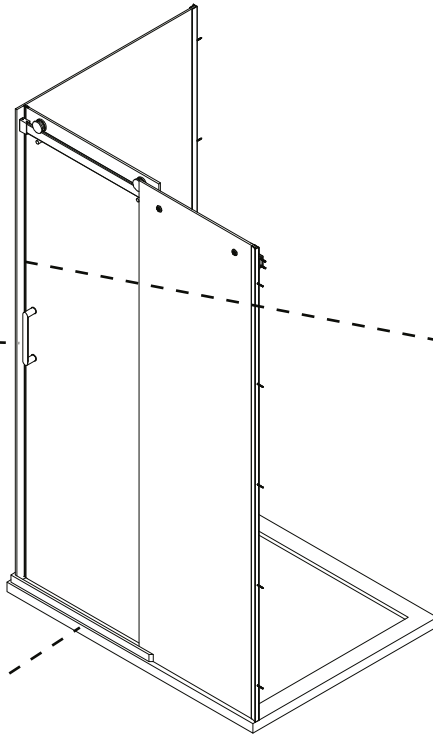
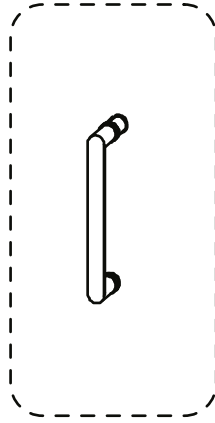


Гарантия **5** лет  
years warranty





7



**Рекомендации по установке:**

1. Соблюдайте осторожность при транспортировке кабины.
2. Рекомендуется распаковывать душевую кабину в том помещении, где она будет устанавливаться.
3. Для герметизации соединений (стенок/поддона/плитки) используйте силикон на нейтральной основе для использования во влажных помещениях (не кислотный)

**Рекомендации по уходу:**

1. Закалённое стекло душевой кабины можно протирать с помощью мягкого полотенца и обычного средства для мойки стёкол.
2. Акрил может чиститься обычными средствами с использованием мягкой ткани, но БЕЗ использования очистительных средств, содержащими ацетон или аммиак.
3. Сильные загрязнения на поверхности душевой кабины рекомендуется обработать с помощью мягкой ткани и моющих средств, содержащих низкокислотные вещества, такие как лимонная кислота или уксус, которые должны быть предварительно разогреты.